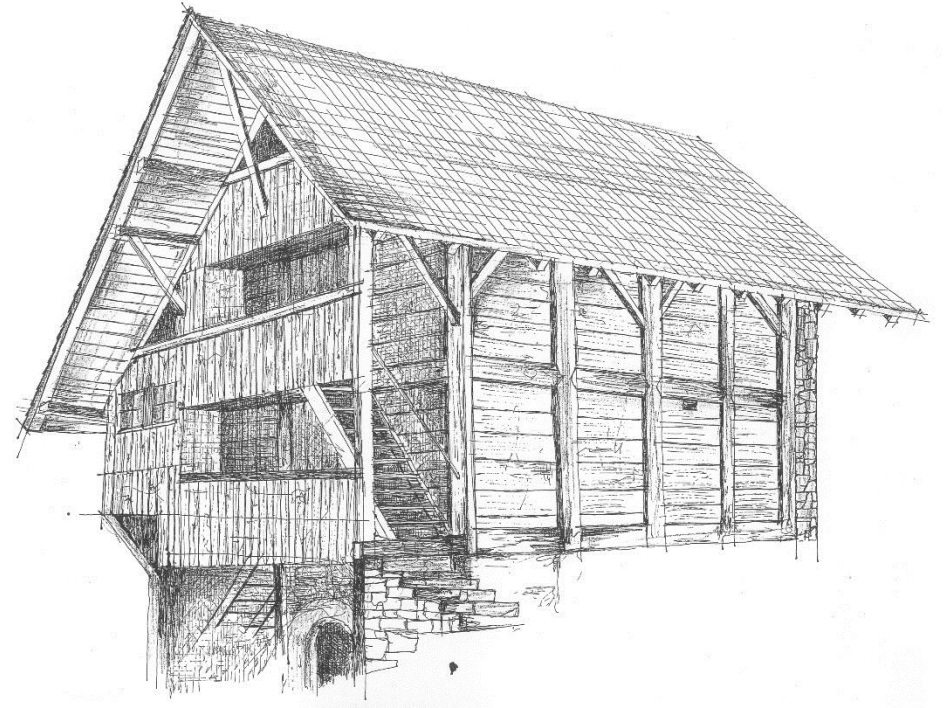
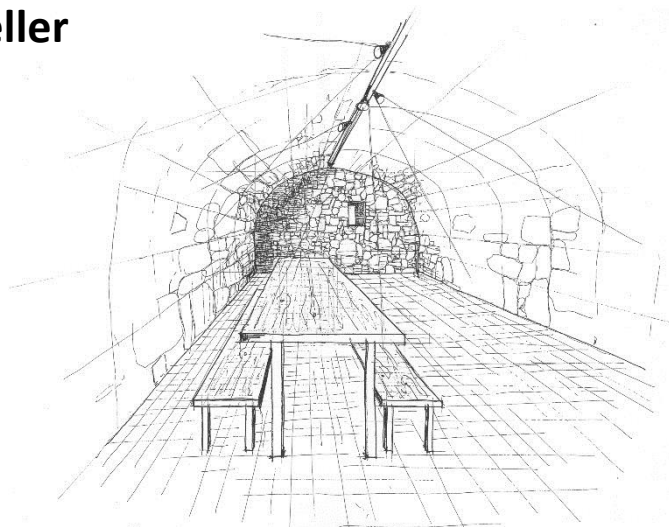


# Spycher Oberer Winkel 2a

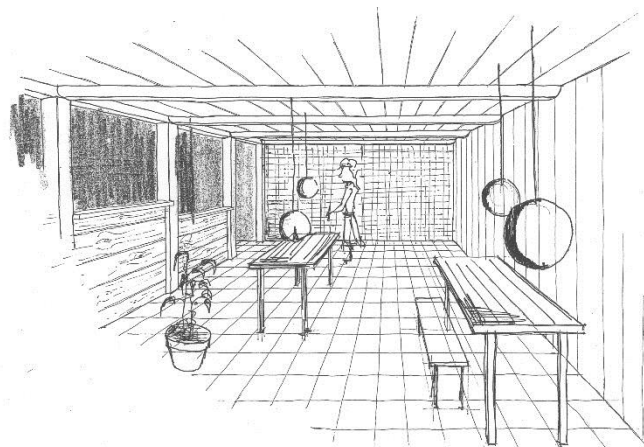


**Rumisberg**

## Apéro-Keller



## Aufenthaltsraum mit Küche im 1. Stock



## Einrichtung

- Konsumationsbestuhlung und Essgeschirr für ca. 25 Personen vorhanden
- Weiterer Aufenthaltsraum im 2. Stock
- WC im Parterre
- Parkplätze für ca. 10 Autos vis-à-vis Spycher

## Mietpreise

### Nicht kommerzieller Anlass

Einheimische:	bis 5 Std. Nutzungsdauer	Fr. 50.00
	ab 5 Std. Nutzungsdauer	Fr. 75.00
Auswärtige:	bis 5 Std. Nutzungsdauer	Fr. 75.00
	ab 5 Std. Nutzungsdauer	Fr. 100.00

### Kommerzieller Anlass

Einheimische:	bis 5 Std. Nutzungsdauer	Fr. 100.00
	ab 5 Std. Nutzungsdauer	Fr. 125.00
Auswärtige:	bis 5 Std. Nutzungsdauer	Fr. 125.00
	ab 5 Std. Nutzungsdauer	Fr. 150.00

Der Begriff „einheimisch“ bezieht sich auf die politischen Gemeinden Farnern, Rumisberg und Wolfisberg sowie statutarisch geregelte Körperschaften des öffentlichen und privaten Rechts. Bei natürlichen Personen gilt als einheimisch, wer in Farnern, Rumisberg oder Wolfisberg gesetzlichen Wohnsitz hat.

Die für eine Veranstaltung notwendigen Vorbereitungs- und Aufräumzeiten zählen zur Nutzungsdauer.

Bei mehrtägigen Anlässen ohne Unterbruch wird pro Tag zusätzlich Fr. 20.00 verrechnet.

## Reservation

Gemeindeverwaltung Rumisberg, Mattenbodenweg 11, 4539 Rumisberg,  
Tel. 032 636 28 19