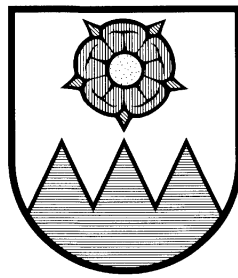


EINWOHNERGEMEINDE RUMISBERG



Budget 2019

nach HRM2



Inhaltsverzeichnis

	Seiten
Vorbericht	1 - 17
Ergebnisse	
- Gesamtergebnis Gemeinde	18
- Allgemeiner Haushalt	19
- Spezialfinanzierung Wasserversorgung	20
- Spezialfinanzierung Abwasserentsorgung	21
- Spezialfinanzierung Abfallentsorgung	22
Erfolgsrechnung	
- Zusammenzug Sachgruppen	23
- Sachgruppengliederung	24 - 28
- Zusammenzug Funktionale Gliederung	29
- Funktionale Gliederung	30 - 45
Investitionsrechnung	
- Sachgruppengliederung	46
- Zusammenzug Funktionale Gliederung	47
- Funktionale Gliederung	48 - 49



Einwohnergemeinde Rumisberg

Vorbericht Budget 2019

Nach HRM2

(gemäss Art. 29 Direktionsverordnung über den Finanzhaushalt der Gemeinden FHDV [BSG 170.511])

Inhalt

0	Auf einen Blick (Management Summary)	4
1	Rechnungslegungsgrundsätze Harmonisiertes Rechnungslegungsmodell 2 (HRM2)	5
1.1	Allgemeines	5
1.2	Abschreibungen.....	5
1.2.1	Bestehendes Verwaltungsvermögen (Übergangsbestimmungen Art. T2-4 Abs. 1 GV) .	5
1.2.2	Neues Verwaltungsvermögen	5
1.2.3	Zusätzliche Abschreibungen (Art. 84 GV)	5
1.3	Investitionsrechnung / Aktivierungsgrenze	5
2	Erläuterungen	6
2.1	Allgemeines	6
2.2	Erfolgsrechnung.....	7
2.2.1	Entwicklung Personalaufwand.....	7
2.2.2	Entwicklung Sachaufwand.....	7
2.2.3	Entwicklung Steuerertrag	8
2.2.4	Entwicklung Finanzausgleich und Lastenverteiler (LV).....	8
2.3	Investitionen.....	9
3	Ergebnis	9
3.1	Allgemeine Übersicht.....	9
3.2	Übersicht Gesamtergebnis Gemeinde	9
3.2.1	Erfolgsrechnung.....	9
3.2.2	Investitionsrechnung.....	9
3.2.3	Finanzierungsergebnis	10
3.3	Ergebnis allgemeiner Haushalt.....	10
3.4	Ergebnis Spezialfinanzierung Wasserversorgung.....	11
3.5	Ergebnis Spezialfinanzierung Abwasserentsorgung	12
3.6	Ergebnis Spezialfinanzierung Abfallentsorgung	12
4	Erfolgsrechnung	13
4.1	Zusammenzug Gliederung nach Sachgruppen Erfolgsrechnung	13
4.2	Zusammenzug Erfolgsrechnung nach funktionaler Gliederung	14
5	Investitionsrechnung	14
5.1	Zusammenzug Investitionsrechnung nach funktionaler Gliederung	14
5.2	Liegenschaften Finanzvermögen	15
6	Eigenkapitalnachweis	15
6.1	Auswertungen.....	15
6.2	Kommentare zu den Auswertungen	16
6.2.1	Spezialfinanzierungen (SF) (SG 290).....	16
6.2.2	Vorfinanzierungen (SG 293).....	16
6.2.3	Finanzpolitische Reserve (zusätzliche Abschreibungen, SG 294).....	16

6.2.4	Neubewertungsreserve Finanzvermögen (SG 296).....	16
6.2.5	Bilanzüberschuss/-fehlbetrag (SG 299).....	16
7	Antrag des Gemeinderates	17
8	Genehmigung Budget	17

Vorbericht Budget 2019

0 Auf einen Blick (Management Summary)

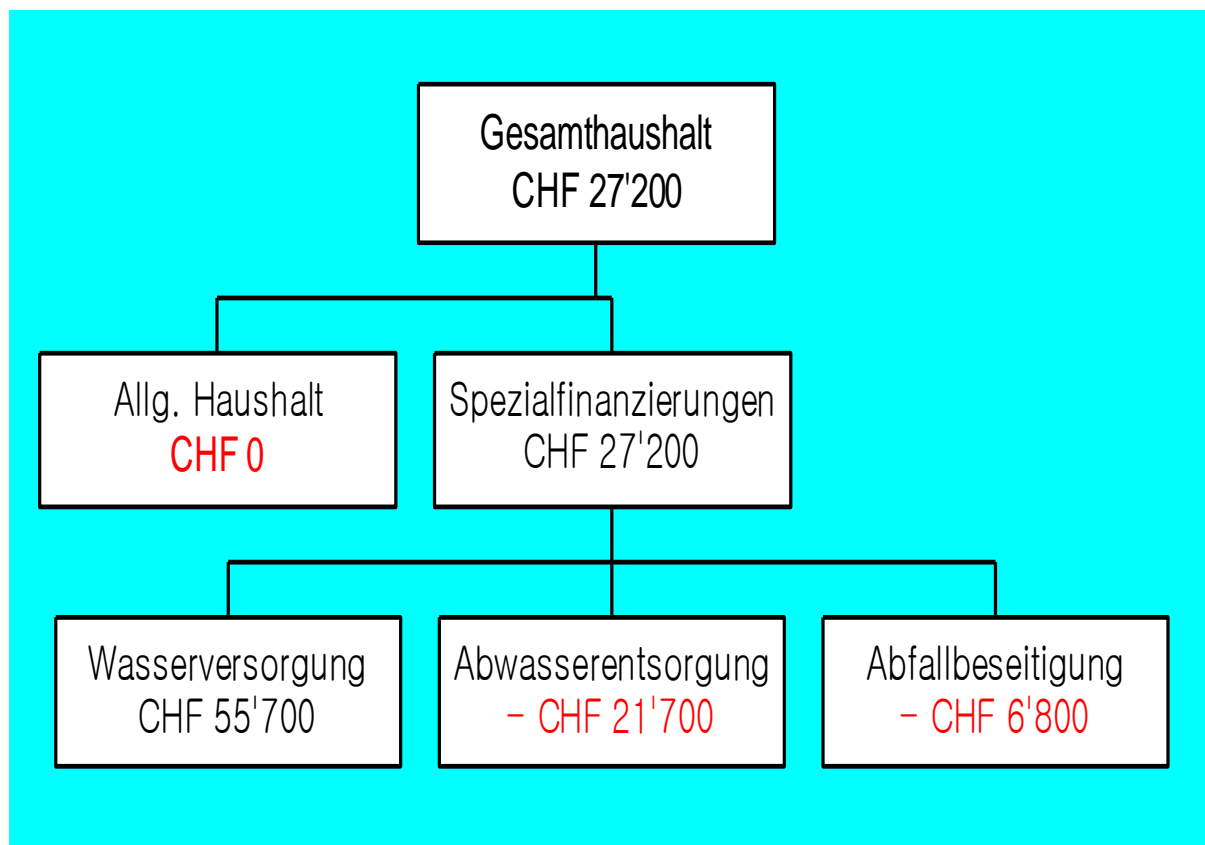
Erfolgsrechnung 2019

Der Gesamthaushalt schliesst mit einem Ertragsüberschuss von CHF 27'200 ab.

Der Allgemeine Haushalt schliesst ausgeglichen ab. Der eigentliche Aufwandüberschuss von CHF 122'350 kann durch eine Entnahme aus der finanzpolitischen Reserve ausgeglichen werden.

Die gebührenfinanzierten Spezialfinanzierungen schliessen gesamthaft mit einem Ertragsüberschuss von CHF 27'200 ab.

Die Ergebnisse sehen im Detail wie folgt aus:



Investitionen, grössere Projekte

Die Nettoinvestitionen des Gesamthaushaltes belaufen sich auf CHF 149'000. Während die steuerfinanzierten Nettoinvestitionen des Jahres 2019 CHF 44'000 betragen, sind in den gebührenfinanzierten Bereichen Wasser und Abwasser Investitionen von CHF 105'000 vorgesehen.

Steueranlage

Das Budget 2019 basiert auf einem unveränderten Steuerfuss von 1.69 Einheiten.

Fremdkapital

Das Fremdkapital (Darlehen) beträgt aktuell CHF 3.480 Mio.

Eigenkapital

Das Eigenkapital beträgt am 1. Januar 2018 CHF 1.671 Mio.

1 Rechnungslegungsgrundsätze Harmonisiertes Rechnungslegungsmodell 2 (HRM2)

1.1 Allgemeines

Das Budget 2019 wurde nach dem Rechnungslegungsmodell HRM2, gemäss Art. 70 Gemeindegesetz (GG, [BSG 170.11]), erstellt.

1.2 Abschreibungen

1.2.1 Bestehendes Verwaltungsvermögen (Übergangsbestimmungen Art. T2-4 Abs. 1 GV)

Das am 1. Januar 2016 bestehende Verwaltungsvermögen wurde zu Buchwerten übernommen:

Das bestehende Verwaltungsvermögen von	CHF 111'384.00
wird innert	12 Jahren
d.h. ab dem Rechnungsjahr 2016 bis und mit Rechnungsjahr 2027 linear abgeschrieben.	
Dies ergibt einen jährlichen Abschreibungssatz von	8.33%
oder	CHF 9'282.00

Der Abschreibungssatz von 8.33 % wurde an der Gemeindeversammlung vom 27. November 2015 mit dem Budget 2016 genehmigt.

1.2.2 Neues Verwaltungsvermögen

Auf neuen Vermögenswerten (Investitionen ab dem Jahr 2016) werden die planmässigen Abschreibungen nach Anlagekategorien und Nutzungsdauer (Anhang 2 GV) berechnet. Die Abschreibungen erfolgen linear nach Nutzungsdauer.

1.2.3 Zusätzliche Abschreibungen (Art. 84 GV)

Zusätzliche Abschreibungen betreffen nur den **allgemeinen Haushalt** und werden vorgenommen, wenn im Rechnungsjahr

- in der Erfolgsrechnung ein Ertragsüberschuss ausgewiesen wird und
- die ordentlichen Abschreibungen kleiner als die Nettoinvestitionen sind.

Wenn die genannten Bedingungen zutreffen, sind die zusätzlichen Abschreibungen zu budgetieren.

1.3 Investitionsrechnung / Aktivierungsgrenze

Der Gemeinderat belastet einzelne Investitionen im allgemeinen Haushalt (steuerfinanziert) bis zum Betrag von CHF 10'000 der Erfolgsrechnung. Er verfolgt dabei eine konstante Praxis.

Für die gebührenfinanzierte Bereiche Wasserversorgung und Abwasserentsorgung wurde die Aktivierungsgrenze mit Gemeinderatsbeschluss vom 8. Oktober 2018 auf CHF 25'000 festgelegt (= Maximum gem. Art. 79a GV).

2 Erläuterungen

2.1 Allgemeines

Die Jahresrechnung 2017 schloss nach Vornahme der gesetzlich vorgeschriebenen zusätzlichen Abschreibungen von CHF 76'485.75 ausgeglichen ab. Das Eigenkapital beläuft sich per 31. Dezember 2017 auf CHF 1.671 Mio.

Das Budget 2019 der Erfolgsrechnung sieht einen Ertragsüberschuss im Gesamthaushalt von CHF 27'200 vor. Das Gesamtergebnis schliesst gegenüber dem Budget 2018 um CHF 47'800 besser und im Vergleich zur Jahresrechnung 2017 um CHF 33'734.55 schlechter ab.

Die Grundlage für die Budgetierung der Fiskalerträge bilden die Prognosedaten der kantonalen Steuerverwaltung. Aufgrund der Steuereinnahmen im Jahr 2017 wurden die direkten Steuern der Natürlichen Personen gegenüber dem Budget 2018 um CHF 48'000 erhöht.

Der Aufwand im Bereich Bildung steigt weiter an. Insbesondere die Beiträge an den Kanton für die Gehaltskosten Lehrer fallen gemäss Hochrechnung CHF 49'000.00 höher aus.

Die Ansätze für die Steuern und Gebühren sind unverändert.

Steueranlage	1.69	der einfachen Steuer
Liegenschaftssteuer	1.50	Promille der amtlichen Werte

Wiederkehrende Gebühren 2019 in der Kompetenz des Gemeinderates:

Ersatzabgabe Feuerwehr		unverändert
8 %	der Staatssteuern	
CHF 50.00	Minimumbetrag	
CHF 400.00	Maximumbetrag	
Grundgebühren Kehrricht		unverändert
CHF 120.00	pro Mehrpersonen-Haushalt	
CHF 60.00	pro Einzelpersonen-Haushalt	
CHF 120.00	pro Ferienhaus/Ferienwohnung	
Gebühren Wasser		unverändert
CHF 2.50	Verbrauchsgebühr pro m ³	
CHF 200.00	Grundgebühr pro Wohnung	
Gebühren Abwasser		unverändert
CHF 2.50	Verbrauchsgebühr pro m ³	
CHF 200.00	Grundgebühr pro Wohnung	
Hundetaxe		unverändert
CHF 70.00	je Hund	

2.2 Erfolgsrechnung

2.2.1 Entwicklung Personalaufwand

		Budget 2019	Budget 2018	Rechnung 2017
30	Personalaufwand	366'900	374'700	380'063.70
300	Behörden und Kommissionen	28'500	22'000	20'941.25
3000	Löhne, Tag- und Sitzungsgelder	28'500	22'000	20'941.25
301	Löhne Verwaltungs- und Betriebspersonal	291'000	303'700	310'345.80
3010	Löhne	291'000	303'700	310'345.80
305	Arbeitgeberbeiträge	42'800	44'100	45'386.00
3050	AG-Beiträge an Ausgleichskasse	18'300	18'800	19'144.60
3052	AG-Beiträge an Pensionskasse	12'500	13'000	13'770.20
3053	AG-Beiträge an Unfallversicherungen	3'400	3'500	3'533.15
3054	AG-Beiträge an Familienausgleichskasse	5'100	5'300	5'393.65
3055	AG-Beiträge an Krankentaggeldversicherung	3'500	3'500	3'544.40
309	Übriger Personalaufwand	4'600	4'900	3'390.65
3090	Aus- und Weiterbildung des Personals	3'400	2'900	1'220.00
3091	Personalwerbung	0	1'000	983.05
3099	Übriger Personalaufwand	1'200	1'000	1'187.60

Die Löhne wurden aufgrund der aktuellen Anstellungen und unter Berücksichtigung des Personalreglements der Gemeinde berechnet. Bereits bekannte Personalveränderungen wurden berücksichtigt.

Der gesamte Personalaufwand (Entschädigungen, Sitzungsgelder, Löhne, Sozialversicherungsbeiträge, Weiterbildungskosten) nimmt gegenüber dem Budget 2018 um CHF 7'800 und gegenüber der Rechnung 2017 um Fr. 13'163.70 ab.

2.2.2 Entwicklung Sachaufwand

		Budget 2019	Budget 2018	Rechnung 2017
31	Sach- und übriger Betriebsaufwand	383'900	362'200	339'899.40
310	Material- und Warenaufwand	32'900	25'700	18'932.80
311	Nicht aktivierbare Anlagen	14'000	11'300	26'866.50
312	Ver- und Entsorgung Liegenschaften VV	29'000	26'500	27'014.30
313	Dienstleistungen und Honorare	110'400	111'400	113'747.55
314	Baulicher und betrieblicher Unterhalt	144'500	129'000	114'027.80
315	Unterhalt Mobilien/immaterielle Anlagen	22'700	25'900	23'998.60
316	Mieten, Pachten, Benützungsgebühren	8'200	9'200	6'867.85
317	Spesenentschädigungen	10'200	11'200	9'792.65
318	Wertberichtigungen auf Forderungen	9'000	9'000	- 3'773.25
319	Übriger Betriebsaufwand	3'000	3'000	2'424.60

Der gesamte Sachaufwand beträgt CHF 383'900 und nimmt im Vergleich zum Vorjahresbudget um CHF 21'700 zu. Gegenüber der Rechnung 2017 beträgt der Mehraufwand CHF 44'000.60.

Material- und Warenaufwand (SG 310): Der Material- und Warenaufwand steigt um CHF 7'200 gegenüber dem Budget 2018 resp. um CHF 13'967.20. Für die Anschaffung von Warnschildern im Bereich Schule sind CHF 9'000 vorgesehen.

Nicht aktivierbare Anlagen (SG 311): Für die Anschaffung von Mobilen, Geräten, IT-Geräten usw. stehen CHF 2'700 mehr zur Verfügung als im Budget 2018 aber CHF 12'866.50 weniger als im Rechnungsjahr 2017 ausgegeben wurden.

Der Mehraufwand beim baulichen und betrieblichen Unterhalt (SG 314) beträgt CHF 14'500. In Anwendung der geänderten gesetzlichen Vorschriften und der gestützt darauf angepassten Aktivierungsgrenze im Bereich Tiefbau (Wasser und Abwasser) werden neu bauliche Projekte bis CHF 25'000 über die Erfolgsrechnung verbucht.

2.2.3 Entwicklung Steuerertrag

	Budget 2019	Budget 2018	Rechnung 2017
40 Fiskalertrag	1'306'000	1'261'000	1'276'010.55
400 Direkte Steuern natürliche Personen	1'103'500	1'055'500	1'078'759.30
4000 Einkommenssteuern natürliche Personen	980'000	960'000	962'514.85
4001 Vermögenssteuern natürliche Personen	118'500	90'500	110'397.60
4002 Quellensteuern natürliche Personen	5'000	5'000	5'846.85
401 Direkte Steuern juristische Personen	9'000	8'000	9'267.80
4010 Gewinnsteuern juristische Personen	8'000	7'000	8'152.40
4011 Kapitalsteuern juristische Personen	1'000	1'000	1'115.40
402 Übrige direkte Steuern	189'000	193'000	183'783.45
4021 Grundsteuern	124'000	128'000	121'167.50
4022 Vermögensgewinnsteuern	60'000	60'000	55'251.55
4024 Erbschafts- und Schenkungssteuern	3'000	3'000	0.00
4029 Eingang abgeschriebene Steuern	2'000	2'000	7'364.40
403 Besitz- und Aufwandsteuern	4'500	4'500	4'200.00
4033 Hundesteuer	4'500	4'500	4'200.00

Die Prognosen beruhen auf den Steuereinnahmen 2017 und der Hochrechnung für das Steuerjahr 2018 (inkl. Vorjahre).

Gegenüber den Vorjahresannahmen geht das Budget bei den Einkommenssteuern der natürlichen Personen von einem leicht höheren Steuerertrag aus.

Bei den Vermögenssteuern der natürlichen Personen wird gestützt auf das Rechnungsjahr 2017 ebenfalls mit einem höheren Ertrag gerechnet.

Bei den juristischen Personen wird im 2019 mit einem praktisch gleichbleibenden Steuerertrag von CHF 9'000 gerechnet.

Die Prognosen für die Liegenschaftssteuern wurden gestützt auf die Einnahmen 2017 gegenüber dem Budget 2018 leicht nach unten korrigiert.

Bei den übrigen Steuern gibt es keine wesentlichen Änderungen.

2.2.4 Entwicklung Finanzausgleich und Lastenverteiler (LV)

Die Prognosen für den Finanzausgleich und die Lastenverteilungskosten basieren auf den Angaben des Kantons.

	2019	2018	2017
Finanzausgleich (Disparitätenabbau), Basis ist der mittlere harmonisierte Steuerertrag (Rumisberg ist Empfänger)	- 39'000	- 33'000	- 30'115.00
Zuschuss soziodemografische Lasten	- 4'000	- 3'600	- 3'622.00
Zuschuss geografisch-topografische Lasten	- 71'500	- 71'500	- 71'446.00
<i>Total Erträge Finanzausgleich</i>	<i>- 114'500</i>	<i>- 108'100</i>	<i>- 105'183.00</i>
LV Sozialhilfe (Basis je Einwohner)	257'500	250'000	241'146.80
LV Ergänzungsleistungen (Basis je Einwohner)	113'200	103'500	101'366.00
LV Familienzulagen (Basis je Einwohner)	2'000	2'000	2'395.00
LV öffentlicher Verkehr (Basis je Einwohner)	37'700	37'000	32'772.00
LV Neue Aufgabenteilung (Basis je Einwohner)	92'100	86'500	86'582.00
<i>Total Aufwände Lastenverteiler</i>	<i>502'500</i>	<i>479'000</i>	<i>464'261.80</i>

Die Erträge aus dem Finanzausgleich sollten gemäss Prognosen um CHF 6'400 höher als 2018 und CHF 9'317 höher als 2017 ausfallen.

Die verschiedenen Lastenausgleichszahlungen betragen CHF 502'500 und sind CHF 23'500 höher als im Budget 2018 resp. CHF 38'238.20 höher als im Jahr 2017. Die Zahlungen machen 22.18 % aller Aufwände und CHF 1'025.51 pro Einwohner aus.

2.3 Investitionen

In das Budget 2019 der Investitionsrechnung sind die Investitionen gemäss Finanzplanung eingeflossen. Die geplanten Nettoinvestitionen betragen CHF 149'000. Sie fallen im Vergleich zum Budget 2018 um CHF 211'000 und gegenüber der Jahresrechnung 2017 um CHF 464'021.95 tiefer aus.

Aufgrund der Nettoinvestitionen fallen Abschreibungen von CHF 43'000 an.

Detaillierte Erläuterungen zum Investitionsprogramm folgen unter Punkt 5.

3 Ergebnis

3.1 Allgemeine Übersicht

	Budget 2019	Budget 2018	Rechnung 2017
Jahresergebnis ER Gesamthaushalt (SG 90)	27'200	- 20'600	60'934.55
Jahresergebnis ER Allgemeiner Haushalt (SG 900)	0	- 59'500	0.00
Jahresergebnis gesetzliche Spezialfinanzierungen (SG 901)	27'200	38'900	60'934.55
Steuerertrag natürliche Personen (SG 400)	1'103'500	1'055'500	1'078'759.30
Steuerertrag juristische Personen (SG 401)	9'000	8'000	9'267.80
Liegenschaftssteuern (SG 4021)	124'000	128'000	121'167.50
Nettoinvestitionen (SG 5 ./ 6)	149'000	360'000	613'021.95

3.2 Übersicht Gesamtergebnis Gemeinde

3.2.1 Erfolgsrechnung

Betrieblicher Aufwand (SG 30, 31, 33, 35, 36, 37)	CHF	2'178'250
Betrieblicher Ertrag (SG 40, 41, 42, 43, 45, 46, 47)	CHF	2'066'600
Ergebnis aus betrieblicher Tätigkeit	CHF	- 111'650
Finanzaufwand (SG 34)	CHF	49'300
Finanzertrag (SG 44)	CHF	99'800
Ergebnis aus Finanzierung	CHF	50'500
Operatives Ergebnis	CHF	- 61'150
Ausserordentlicher Aufwand (SG 38)	CHF	37'000
Ausserordentlicher Ertrag (SG 48)	CHF	125'350
Ausserordentliches Ergebnis	CHF	88'350
Gesamtergebnis Erfolgsrechnung	CHF	27'200

3.2.2 Investitionsrechnung

Aktivierete Investitionsausgaben (SG 690)	CHF	149'000
Passivierete Investitionseinnahmen (SG 590)	CHF	0
Ergebnis Investitionsrechnung	CHF	149'000

3.2.3 Finanzierungsergebnis

Selbstfinanzierung:

Ergebnis Gesamthaushalt	90	CHF	0
Abschreibungen Verwaltungsvermögen	33	+ CHF	43'000
Einlagen in Fonds und Spezialfinanzierungen	35	+ CHF	110'100
Entnahmen aus Fonds und Spezialfinanzierungen	45	- CHF	53'700
WB Darlehen VV	364	+ CHF	0
WB Beteiligungen VV	365	+ CHF	0
Abschreibungen Investitionsbeiträge	366	+ CHF	0
Einlagen in das Eigenkapital	389	+ CHF	37'000
Aufwertung Finanzvermögen	4490	- CHF	0
Entnahmen aus dem Eigenkapital	489	- CHF	125'350
Selbstfinanzierung		CHF	67'450

Nettoinvestitionen:

Ergebnis Investitionsrechnung (gem. Ziff. 3.2.2)		CHF	149'000
--	--	-----	---------

Finanzierungsergebnis	CHF	- 81'550
(+ = Finanzierungsüberschuss / - = Finanzierungsfehlbetrag)		

Das Budget erzielt in der Erfolgsrechnung eine Selbstfinanzierung von CHF 67'450. Damit können die Nettoinvestitionen von CHF 149'000 zu 45.27 % aus selbst erwirtschafteten Mitteln finanziert werden. Weil der Selbstfinanzierungsgrad unter 100 % liegt, ergibt sich ein Finanzierungsfehlbetrag in der Höhe von CHF 81'550.

3.3 Ergebnis allgemeiner Haushalt

Betrieblicher Aufwand (SG 30, 31, 33, 35, 36, 37)	CHF	1'837'850
Betrieblicher Ertrag (SG 40, 41, 42, 43, 45, 46, 47)	CHF	1'702'400
Ergebnis aus betrieblicher Tätigkeit	CHF	- 135'450
Finanzaufwand (SG 34)	CHF	49'300
Finanzertrag (SG 44)	CHF	96'400
Ergebnis aus Finanzierung	CHF	47'100
Operatives Ergebnis	CHF	- 88'350
Ausserordentlicher Aufwand (SG 38)	CHF	37'000
Ausserordentlicher Ertrag (SG 48)	CHF	125'350
Ausserordentliches Ergebnis	CHF	88'350
Gesamtergebnis Erfolgsrechnung	CHF	0

In diesem Ergebnis werden die Spezialfinanzierungen (SF) nach übergeordnetem Recht, das heisst SF Wasser, Abwasser und Abfall nicht berücksichtigt, da die Ergebnisse mit dem entsprechenden Verpflichtungskonto verrechnet werden können.

Enthalten ist die Auflösung von finanzpolitischen Reserven in der Höhe des Aufwandüberschusses von CHF 122'350.

Das Ergebnis aus betrieblicher Tätigkeit weist einen Aufwandüberschuss von CHF 135'450 aus.

Die Zahlungen für den Transferaufwand (SG 36) sind CHF 83'450 höher als im Vorjahr. Es handelt sich dabei um Zahlungen an den Kanton, Gemeindeverbände und andere Gemeinden.

Gesamthaft sind die Aufwände CHF 88'450 und die Erträge CHF 82'820 höher als im Budget 2018.

Im Finanzertrag (SG 44) sind unter anderem die Verzugszinse auf Steuerguthaben, die Dividenden (Anzeiger) sowie die Miet- und Pachtzinse enthalten.

Der Finanzaufwand (SG 34) setzt sich hauptsächlich aus den Zinsen von CHF 20'700 für mittel- und langfristige Schulden sowie aus dem Aufwand für den Unterhalt der Liegenschaften im Finanzvermögen von CHF 23'500 zusammen.

Auf der operativen Stufe weist das Budget für das Jahr 2019 einen Aufwandüberschuss von CHF 88'350 aus. Die Besserstellung im Vergleich zum Vorjahresbudget, welches einen Aufwandüberschuss von CHF 93'100 vorsah, beträgt somit CHF 4'750. Die Jahresrechnung 2017 schloss mit einem Ertragsüberschuss von CHF 108'875.15 ab.

Der ausserordentliche Aufwand und Ertrag setzt sich wie folgt zusammen:

Einlage in SF Werterhalt Liegenschaften FV	CHF	37'000
Total Einlagen	CHF	37'000
Entnahme aus SF Werterhalt Liegenschaften FV	CHF	3'000
Entnahme aus finanzpolitischen Reserven	CHF	122'350
Total Entnahmen	CHF	125'350

3.4 Ergebnis Spezialfinanzierung Wasserversorgung

Betrieblicher Aufwand (SG 30, 31, 33, 35, 36, 37)	CHF	132'600
Betrieblicher Ertrag (SG 40, 41, 42, 43, 45, 46, 47)	CHF	187'000
Ergebnis aus betrieblicher Tätigkeit	CHF	54'400
Finanzaufwand (SG 34)	CHF	0
Finanzertrag (SG 44)	CHF	1'300
Ergebnis aus Finanzierung	CHF	1'300
Operatives Ergebnis	CHF	55'700
Ausserordentlicher Aufwand (SG 38)	CHF	0
Ausserordentlicher Ertrag (SG 48)	CHF	0
Ausserordentliches Ergebnis	CHF	0
Gesamtergebnis Erfolgsrechnung	CHF	55'700

Der voraussichtliche Ertragsüberschuss von CHF 55'700 bei unveränderten Gebührenansätzen wird in das Eigenkapital (SF RA) eingelegt.

Die Wasserrechnung 2017 erwirtschaftete einen Ertragsüberschuss von CHF 59'131.40 und das Budget 2018 sieht einen Gewinn von CHF 50'900 vor. Die Spezialfinanzierung Rechnungsausgleich (SF RA) wird aufgrund der prognostizierten Ertragsüberschüsse per Ende 2019 voraussichtlich auf CHF 413'100 anwachsen. Die SF RA dient zur Deckung allfälliger künftiger Aufwandüberschüsse in der Spezialfinanzierung Wasserversorgung.

Die Einlage in die Werterhaltung bleibt auf dem Stand des Jahres 2015, was einer jährlichen Einlage von CHF 40'000 (60 % der vollen Einlage von CHF 66'660) entspricht. Der Bestand der Spezialfinanzierung Werterhalt wird voraussichtlich per 31. Dezember 2019 CHF 279'950 betragen.

Für den baulichen Unterhalt des Leitungsnetzes und der Reservoire inklusive Hydranten ist ein Aufwand von CHF 23'000 budgetiert. Auf der Ertragsseite werden Wassergebühren von CHF 128'000 und Anschlussgebühren von CHF 20'000 erwartet.

3.5 Ergebnis Spezialfinanzierung Abwasserentsorgung

Betrieblicher Aufwand (SG 30, 31, 33, 35, 36, 37)	CHF	171'400
Betrieblicher Ertrag (SG 40, 41, 42, 43, 45, 46, 47)	CHF	147'700
Ergebnis aus betrieblicher Tätigkeit	CHF	- 23'700
Finanzaufwand (SG 34)	CHF	0
Finanzertrag (SG 44)	CHF	2'000
Ergebnis aus Finanzierung	CHF	2'000
Operatives Ergebnis	CHF	- 21'700
Ausserordentlicher Aufwand (SG 38)	CHF	0
Ausserordentlicher Ertrag (SG 48)	CHF	0
Ausserordentliches Ergebnis	CHF	0
Gesamtergebnis Erfolgsrechnung	CHF	- 21'700

Das erwartete Defizit von CHF 21'700 wird bei unveränderten Gebührenansätzen der Spezialfinanzierung Rechnungsausgleich (SF RA) belastet.

Die Abwasserrechnung 2017 erwirtschaftete einen Ertragsüberschuss von CHF 1'954.70 und das Budget 2018 sieht ein Defizit von CHF 6'100 vor. Die SF RA wird nach der Verbuchung der erwarteten Aufwandüberschüsse per Ende 2019 voraussichtlich CHF 377'700 betragen. Die SF RA dient zur Deckung allfälliger künftiger Aufwandüberschüsse in der Spezialfinanzierung Abwasser.

Das kommunale Kanalnetz hat einen Wert von CHF 3.863 Mio. Die jährliche Einlage in die Werterhaltung beträgt CHF 29'000 (60 % der vollen Einlage von CHF 48'300). Zusätzlich werden die Anschlussgebühren in die Werterhaltung eingelegt. Der Bestand der Spezialfinanzierung Werterhalt wird voraussichtlich per 31. Dezember 2019 auf CHF 215'190 ansteigen.

Der Betriebsbeitrag an den ARA-Verband (GAFWW) wurde mit CHF 86'000 budgetiert. Es werden Erträge aus Abwassergebühren in Höhe von CHF 110'000 erwartet. Aufgrund der Bautätigkeit wird mit Anschlussgebühren von CHF 20'000 gerechnet.

3.6 Ergebnis Spezialfinanzierung Abfallentsorgung

Betrieblicher Aufwand (SG 30, 31, 33, 35, 36, 37)	CHF	36'400
Betrieblicher Ertrag (SG 40, 41, 42, 43, 45, 46, 47)	CHF	29'500
Ergebnis aus betrieblicher Tätigkeit	CHF	- 6'900
Finanzaufwand (SG 34)	CHF	0
Finanzertrag (SG 44)	CHF	100
Ergebnis aus Finanzierung	CHF	100
Operatives Ergebnis	CHF	- 6'800
Ausserordentlicher Aufwand (SG 38)	CHF	0
Ausserordentlicher Ertrag (SG 48)	CHF	0
Ausserordentliches Ergebnis	CHF	0
Gesamtergebnis Erfolgsrechnung	CHF	- 6'800

Die Abfallrechnung weist bei gleichbleibenden Gebühren einen Verlust von CHF 6'800 auf, welcher der Spezialfinanzierung Rechnungsausgleich entnommen wird. Der Bestand des Eigenkapitals (Stand am 1. Januar 2018: CHF 30'621) reicht aus, um das erwartete Defizit zu decken.

Die Abfallrechnung 2017 schloss mit einem kleinen Aufwandüberschuss von CHF 151.55 ab, während im Budget 2018 von einem Defizit von CHF 5'900 ausgegangen wird. Die Spezialfinanzierung Abfall wird per Rechnungsabschluss 2019 voraussichtlich einen Saldo von CHF 17'900 aufweisen.

Das Abfallreglement aus dem Jahr 1991 wird in nächster Zeit überarbeitet. In diesem Zusammenhang müssen auch die Entwicklung der Spezialfinanzierung und eine allfällige Anpassung der Gebühren überprüft werden.

4 Erfolgsrechnung

4.1 Zusammenzug Gliederung nach Sachgruppen Erfolgsrechnung

	Budget 2019		Budget 2018		Jahresrechnung 2017	
	Aufwand	Ertrag	Aufwand	Ertrag	Aufwand	Ertrag
AUFWAND						
30 Personalaufwand	366'900.00		374'700.00		380'063.70	
31 Sach- und übriger Betriebsaufwand	383'900.00		362'200.00		339'899.40	
33 Abschreibungen Verwaltungsvermögen	43'000.00		37'200.00		29'633.45	
34 Finanzaufwand	49'300.00		53'500.00		52'723.37	
35 Einlagen in Fonds und Spezialfinanzierungen	110'100.00		69'000.00		61'126.65	
36 Transferaufwand	1'274'350.00		1'191'600.00		999'631.58	
37 Durchlaufende Beiträge	-		-		-	
38 Ausserordentlicher Aufwand	37'000.00		34'500.00		113'420.75	
39 Interne Verrechnungen	12'000.00		28'300.00		12'000.00	
3 TOTAL AUFWAND	2'276'550.00		2'151'000.00		1'988'498.90	
ERTRAG						
40 Fiskalertrag		1'306'000.00		1'261'000.00		1'276'010.55
41 Regalien und Konzessionen		20'500.00		20'000.00		20'671.00
42 Entgelte		380'900.00		374'900.00		383'500.60
43 Verschiedene Erträge		-		-		-
44 Finanzertrag		99'800.00		92'120.00		91'422.80
45 Entnahmen aus Fonds und Spezialfinanzierungen		53'700.00		14'380.00		4'507.80
46 Transferertrag		305'500.00		271'600.00		256'775.10
47 Durchlaufende Beiträge		-		-		-
48 Ausserordentlicher Ertrag		125'350.00		68'100.00		4'545.60
49 Interne Verrechnungen		12'000.00		28'300.00		12'000.00
4 TOTAL ERTRAG		2'303'750.00		2'130'400.00	0.00	2'049'433.45
ABSCHLUSS						
90 Abschluss Erfolgsrechnung Gesamthaushalt		27'200.00		20'600.00	60'934.55	
9 ABSCHLUSSKONTEN		27'200.00	0.00	0.00	20'600.00	60'934.55
	2'303'750.00	2'303'750.00	2'151'000.00	2'151'000.00	2'049'433.45	2'049'433.45

4.2 Zusammenzug Erfolgsrechnung nach funktionaler Gliederung

	Budget 2019		Budget 2018		Jahresrechnung 2017	
	Aufwand	Ertrag	Aufwand	Ertrag	Aufwand	Ertrag
0 Allgemeine Verwaltung	319'200	26'500	326'800	29'800	370'866.90	34'154.40
Nettoergebnis		292'700		297'000		336'712.50
1 Öffentliche Ordnung und Sicherheit	78'700	67'000	74'900	59'300	67'510.00	76'389.00
Nettoergebnis		11'700		15'600	8'879.00	
2 Bildung	591'100	176'900	522'800	133'300	352'213.60	112'337.25
Nettoergebnis		414'200		389'500		239'876.35
3 Kultur, Sport, Freizeit, Kirche	39'300	9'000	31'100	8'700	26'417.55	8'579.70
Nettoergebnis		30'300		22'400		17'837.85
4 Gesundheit	3'250	-	2'950	-	1'939.70	-
Nettoergebnis		3'250		2'950		1'939.70
5 Soziale Sicherheit	426'150	900	410'800	900	388'395.13	924.00
Nettoergebnis		425'250		409'900		387'471.13
6 Verkehr	242'700	29'100	240'800	29'300	229'596.50	28'911.10
Nettoergebnis		213'600		211'500		200'685.40
7 Umweltschutz und Raumordnung	425'250	400'600	372'950	342'700	345'799.20	314'743.70
Nettoergebnis		24'650		30'250		31'055.50
8 Volkswirtschaft	3'800	20'500	3'600	20'000	3'876.20	20'671.00
Nettoergebnis		16'700		16'400		16'794.80
9 Finanzen und Steuern	202'800	1'601'750	215'200	1'577'900	262'970.22	1'452'874.85
Nettoergebnis	1'398'950		1'362'700		1'189'904.63	

5 Investitionsrechnung

5.1 Zusammenzug Investitionsrechnung nach funktionaler Gliederung

	Budget 2019		Budget 2018		Jahresrechnung 2017	
	Ausgaben	Einnahmen	Ausgaben	Einnahmen	Ausgaben	Einnahmen
0 Allgemeine Verwaltung	30'000					
Nettoaussgaben		30'000				
2 Bildung			50'000		68'201.70	4'790.00
Nettoaussgaben				50'000		63'411.70
6 Verkehr					263'092.40	
Nettoaussgaben						263'092.40
7 Umweltschutz und Raumordnung	119'000	105'000	310'000	310'000	298'517.85	298'517.85
Nettoaussgaben		14'000				
9 Finanzen und Steuern		44'000		50'000	4'790.00	331'294.10
Nettoaussgaben/-einnahmen	44'000		50'000		326'504.10	

Geplante Investitionen 2019 (Detailaufstellung)*Allgemeine Dienste*

Archivreorganisation	CHF	30'000	Gemeinderat
Total	CHF	30'000	

Raumordnung allgemein

Überarbeitung Bauordnung: Anpassung Bauvorschriften; Planungsarbeiten	CHF	14'000	Gemeinderat
Total	CHF	14'000	

Spezialfinanzierung Wasser

Ringleitung Schützgasse, Leitungsneubau: Planung	CHF	25'000	Gemeinderat
Genereller Wasserversorgungsplan (GWP)	CHF	50'000	Gemeinderat
Total	CHF	75'000	

Spezialfinanzierung Abwasser

Abwasserleitung Unterer Winkel - Bühlweg	CHF	30'000	Gemeinderat
Total	CHF	30'000	

5.2 Liegenschaften Finanzvermögen

Im Finanzplan ist für das Jahr 2019 folgendes Projekt enthalten:

Sanierung Wohnung (Gemeindehaus)	CHF	430'000	Gemeindeversammlung (bewilligt am 04.06.2018)
----------------------------------	-----	---------	--

Nach den gesetzlichen Bestimmungen werden in der Investitionsrechnung keine Investitionen / Desinvestitionen (Käufe / Verkäufe / Renovationen) aus dem Finanzvermögen erfasst. Der Kauf beziehungsweise Bau (inkl. Renovationen) von Liegenschaften des Finanzvermögens ist finanzhaushaltrechtlich gesehen keine Investition, sondern eine Anlage. Transaktionen im Zusammenhang mit Renovationen von Liegenschaften im Finanzvermögen sind direkt über das Finanzvermögen abzuwickeln. Für Ausgabenbeschlüsse gilt die Finanzkompetenzregelung gemäss Organisationsreglement.

6 Eigenkapitalnachweis

Der Eigenkapitalnachweis zeigt die Ursachen der Veränderung des Eigenkapitals.

6.1 Auswertungen

Nachweis über das voraussichtliche Eigenkapital

Eigenkapitalnachweis	Bestand	Veränderung	Veränderung	Bestand
	01.01.2018	2018	2019	31.12.2019
Spezialfinanzierungen				
SF Rechnungsausgleich Feuerwehr (einseitig)	37'627	-4'380	1'100	34'347
SF Werterhalt Wasserversorgung	222'946	33'000	24'000	279'946
SF Rechnungsausgleich Wasserversorgung	306'498	50'900	55'700	413'098
SF Werterhalt Abwasserentsorgung	180'900	26'000	31'300	238'200
SF Rechnungsausgleich Abwasserentsorgung	405'516	-6'100	-21'700	377'716
SF Rechnungsausgleich Abfallentsorgung	30'621	-5'900	-6'800	17'921
SF Werterhalt Liegenschaften FV	32'389	23'500	34'000	89'889
Finanzpolitische Reserve	150'188	-57'100	-93'088	0
Neubewertungsreserve Finanzvermögen	9'962	0	0	9'962
Eigenkapital alt / Bilanzüberschuss	294'373	0	-29'262	265'111
Eigenkapital	1'671'021	59'920	-4'750	1'726'191

6.2 Kommentare zu den Auswertungen

6.2.1 Spezialfinanzierungen (SF) (SG 290)

Die Sachgebiete Wasserversorgung, Abwasser- und Abfallentsorgung werden nach dem Verursacherprinzip über Gebühren finanziert und müssen finanziell selbsttragend sein. Ertrags- oder Aufwandüberschüsse werden über die vorhandenen Spezialfinanzierungen Rechnungsausgleich (SF RA) ausgeglichen und beeinflussen das Budgetergebnis des steuerfinanzierten Haushaltes nicht.

In den SF Abwasser- und Abfallentsorgung werden Defizite prognostiziert. Die budgetierten Aufwandüberschüsse sind durch das vorhandene Kapital der SF gedeckt. Der voraussichtliche Ertragsüberschuss im Bereich SF Wasserversorgung wird in den RA eingelegt.

Die SF werden unter Ziffer 3.4 – 3.6 detailliert erläutert.

6.2.2 Vorfinanzierungen (SG 293)

Im 2019 sind Einlagen in die SF Werterhalt (WE) von netto CHF 24'000 bei der Wasserversorgung und von CHF 31'300 bei der Abwasserentsorgung vorgesehen.

6.2.3 Finanzpolitische Reserve (zusätzliche Abschreibungen, SG 294)

Das Konto „zusätzliche Abschreibungen“ weist per 1. Januar 2018 einen Saldo von CHF 150'200 auf. Der prognostizierte Aufwandüberschuss im allgemeinen Haushalt muss entnommen werden. Die Reserve wird voraussichtlich per 31. Dezember 2019 vollständig aufgelöst sein.

6.2.4 Neubewertungsreserve Finanzvermögen (SG 296)

Das Finanzvermögen wurde gemäss Anhang 1 zu Art. 81 Abs. 3 Ziffer 3 der Gemeindeverordnung neu bewertet. Die Neubewertungsreserve betrug per 1. Januar 2016 CHF 9'960.

Die Reserve aus der Neubewertung des Finanzvermögens per 1. Januar 2016 dient während den ersten fünf Jahren nach Einführung von HRM2 der Verbuchung von Wertverminderungen im Finanzvermögen. Entnahmen aus der Neubewertungsreserve sind zudem zwingend vorzunehmen, wenn Finanzvermögen, welches bei der Einführung von HRM2 aufgewertet wurde, veräussert wird.

Von der Neubewertungsreserve sind nach fünf Jahren 5 % der gesamten Sachanlagen (Liegenschaften) in eine Schwankungsreserve einzulegen. Ein allfälliger Rest wird innert fünf Jahren linear zugunsten des Bilanzüberschusses aufgelöst.

6.2.5 Bilanzüberschuss / -fehlbetrag (SG 299)

Der Allgemeine Haushalt schliesst nach einer Entnahme aus der finanzpolitischen Reserve in der Höhe von CHF 122'350 ausgeglichen ab. Der Bilanzüberschuss reduziert sich somit voraussichtlich per 31. Dezember 2019 auf CHF 234'870.

7 Antrag des Gemeinderates

- a) Genehmigung der unveränderten Steueranlage von 1.69 Einheiten für die Gemeindesteuern
- b) Genehmigung der unveränderten Steueranlage für die Liegenschaftssteuern von 1.50 ‰ der amtlichen Werte
- c) Genehmigung Budget 2019 bestehend aus:

	Aufwand		Ertrag	
Gesamthaushalt	CHF	2'264'550	CHF	2'291'750
Ertragsüberschuss	CHF	27'200		
Allgemeiner Haushalt	CHF	1'924'150	CHF	1'924'150
Aufwandüberschuss			CHF	0
SF Wasserversorgung	CHF	132'600	CHF	188'300
Ertragsüberschuss	CHF	55'700		
SF Abwasserentsorgung	CHF	171'400	CHF	149'700
Aufwandüberschuss			CHF	21'700
SF Abfallentsorgung	CHF	36'400	CHF	29'600
Aufwandüberschuss			CHF	6'800

Der Gemeindeversammlung wird beantragt, das Budget zu genehmigen.

Rumisberg, 5. November 2018

Gemeinderat Rumisberg

Paul Ischi
Gemeindepräsident

Brigitte Pfister
Gemeindeschreiberin

Brigitte Pfister
Finanzverwalterin

.....

.....

.....

8 Genehmigung Budget

Die Gemeindeversammlung der Einwohnergemeinde Rumisberg hat das Budget 2019 am 23. November 2018 gemäss dem vorstehenden Antrag des Gemeinderates vom 5. November 2018 genehmigt.

Rumisberg, 23. November 2018

Einwohnergemeinde Rumisberg

Paul Ischi
Gemeindepräsident

Brigitte Pfister
Gemeindeschreiberin

.....

.....

Ergebnisse	Budget 2019	Budget 2018	Rechnung 2017
Erfolgsrechnung			
Betrieblicher Aufwand	2'178'250	2'034'700	1'810'354.78
Betrieblicher Ertrag	2'066'600	1'941'880	1'941'465.05
Ergebnis aus betrieblicher Tätigkeit	-111'650	-92'820	131'110.27
Finanzaufwand	49'300	53'500	52'723.37
Finanzertrag	99'800	92'120	91'422.80
Ergebnis aus Finanzierung	50'500	38'620	38'699.43
Operatives Ergebnis	-61'150	-54'200	169'809.70
Ausserordentlicher Aufwand	37'000	34'500	113'420.75
Ausserordentlicher Ertrag	125'350	68'100	4'545.60
Ausserordentliches Ergebnis	88'350	33'600	-108'875.15
Gesamtergebnis Erfolgsrechnung	27'200	-20'600	60'934.55
Investitionsrechnung			
Investitionsausgaben	149'000	360'000	623'811.95
Investitionseinnahmen	0	0	10'790.00
Ergebnis Investitionsrechnung	-149'000	-360'000	-613'021.95

Ergebnisse	Budget 2019	Budget 2018	Rechnung 2017
Erfolgsrechnung			
Betrieblicher Aufwand	1'837'850	1'749'400	1'564'138.38
Betrieblicher Ertrag	1'702'400	1'619'580	1'637'767.15
Ergebnis aus betrieblicher Tätigkeit	-135'450	-129'820	73'628.77
Finanzaufwand	49'300	53'500	52'723.37
Finanzertrag	96'400	90'220	87'969.75
Ergebnis aus Finanzierung	47'100	36'720	35'246.38
Operatives Ergebnis	-88'350	-93'100	108'875.15
Ausserordentlicher Aufwand	37'000	34'500	113'420.75
Ausserordentlicher Ertrag	125'350	68'100	4'545.60
Ausserordentliches Ergebnis	88'350	33'600	-108'875.15
Gesamtergebnis Erfolgsrechnung	0	-59'500	0.00

Ergebnisse	Budget 2019	Budget 2018	Rechnung 2017
Erfolgsrechnung			
Betrieblicher Aufwand	132'600	107'800	96'353.40
Betrieblicher Ertrag	187'000	158'000	154'180.75
Ergebnis aus betrieblicher Tätigkeit	54'400	50'200	57'827.35
Finanzaufwand	0	0	0.00
Finanzertrag	1'300	700	1'304.05
Ergebnis aus Finanzierung	1'300	700	1'304.05
Operatives Ergebnis	55'700	50'900	59'131.40
Ausserordentlicher Aufwand	0	0	0.00
Ausserordentlicher Ertrag	0	0	0.00
Ausserordentliches Ergebnis	0	0	0.00
Gesamtergebnis Erfolgsrechnung	55'700	50'900	59'131.40

Ergebnisse	Budget 2019	Budget 2018	Rechnung 2017
Erfolgsrechnung			
Betrieblicher Aufwand	171'400	140'200	119'827.80
Betrieblicher Ertrag	147'700	133'000	119'744.45
Ergebnis aus betrieblicher Tätigkeit	-23'700	-7'200	-83.35
Finanzaufwand	0	0	0.00
Finanzertrag	2'000	1'100	2'038.05
Ergebnis aus Finanzierung	2'000	1'100	2'038.05
Operatives Ergebnis	-21'700	-6'100	1'954.70
Ausserordentlicher Aufwand	0	0	0.00
Ausserordentlicher Ertrag	0	0	0.00
Ausserordentliches Ergebnis	0	0	0.00
Gesamtergebnis Erfolgsrechnung	-21'700	-6'100	1'954.70

Ergebnisse	Budget 2019	Budget 2018	Rechnung 2017
Erfolgsrechnung			
Betrieblicher Aufwand	36'400	37'300	30'035.20
Betrieblicher Ertrag	29'500	31'300	29'772.70
Ergebnis aus betrieblicher Tätigkeit	-6'900	-6'000	-262.50
Finanzaufwand	0	0	0.00
Finanzertrag	100	100	110.95
Ergebnis aus Finanzierung	100	100	110.95
Operatives Ergebnis	-6'800	-5'900	-151.55
Ausserordentlicher Aufwand	0	0	0.00
Ausserordentlicher Ertrag	0	0	0.00
Ausserordentliches Ergebnis	0	0	0.00
Gesamtergebnis Erfolgsrechnung	-6'800	-5'900	-151.55

Sachgruppen	Budget 2019		Budget 2018		Rechnung 2017	
	Aufwand	Ertrag	Aufwand	Ertrag	Aufwand	Ertrag
AUFWAND						
30	Personalaufwand	366'900		374'700		380'063.70
31	Sach- und übriger Betriebsaufwand	383'900		362'200		339'899.40
33	Abschreibungen Verwaltungsvermögen	43'000		37'200		29'633.45
34	Finanzaufwand	49'300		53'500		52'723.37
35	Einlagen in Fonds und Spezialfinanzierungen	110'100		69'000		61'126.65
36	Transferaufwand	1'274'350		1'191'600		999'631.58
38	Ausserordentlicher Aufwand	37'000		34'500		113'420.75
39	Interne Verrechnungen	12'000		28'300		12'000.00
3	TOTAL AUFWAND	2'276'550		2'151'000		1'988'498.90
ERTRAG						
40	Fiskalertrag		1'306'000		1'261'000	1'276'010.55
41	Regalien und Konzessionen		20'500		20'000	20'671.00
42	Entgelte		380'900		374'900	383'500.60
44	Finanzertrag		99'800		92'120	91'422.80
45	Entnahmen aus Fonds und Spezialfinanzierungen		53'700		14'380	4'507.80
46	Transferertrag		305'500		271'600	256'775.10
48	Ausserordentlicher Ertrag		125'350		68'100	4'545.60
49	Interne Verrechnungen		12'000		28'300	12'000.00
4	TOTAL ERTRAG		2'303'750		2'130'400	2'049'433.45
ABSCHLUSS						
90	Abschluss Erfolgsrechnung	27'200		20'600		60'934.55
9	ABSCHLUSSKONTEN	27'200		20'600		60'934.55
GESAMTTOTAL						
		2'303'750	2'303'750	2'151'000	2'151'000	2'049'433.45

Sachgruppengliederung		Budget 2019		Budget 2018		Rechnung 2017	
		Aufwand	Ertrag	Aufwand	Ertrag	Aufwand	Ertrag
3	Aufwand	2'276'550		2'151'000		1'988'498.90	
30	Personalaufwand	366'900		374'700		380'063.70	
300	Behörden und Kommissionen	28'500		22'000		20'941.25	
3000	Löhne, Tag- und Sitzungsgelder an Behörden und Kommissionen	28'500		22'000		20'941.25	
301	Löhne des Verwaltungs- und Betriebspersonals	291'000		303'700		310'345.80	
3010	Löhne des Verwaltungs- und Betriebspersonals	291'000		303'700		310'345.80	
305	Arbeitgeberbeiträge	42'800		44'100		45'386.00	
3050	AG-Beiträge AHV, IV, EO, ALV, Verwaltungskosten	18'300		18'800		19'144.60	
3052	AG-Beiträge an Pensionskassen	12'500		13'000		13'770.20	
3053	AG-Beiträge an Unfallversicherungen	3'400		3'500		3'533.15	
3054	AG-Beiträge an Familienausgleichskasse	5'100		5'300		5'393.65	
3055	AG-Beiträge an Krankentaggeldversicherungen	3'500		3'500		3'544.40	
309	Übriger Personalaufwand	4'600		4'900		3'390.65	
3090	Aus- und Weiterbildung des Personals	3'400		2'900		1'220.00	
3091	Personalwerbung			1'000		983.05	
3099	Übriger Personalaufwand	1'200		1'000		1'187.60	
31	Sach- und übriger Betriebsaufwand	383'900		362'200		339'899.40	
310	Material- und Warenaufwand	32'900		25'700		18'932.80	
3100	Büromaterial	4'200		4'700		3'183.00	
3101	Betriebs-, Verbrauchsmaterial	21'200		13'200		9'295.95	
3102	Drucksachen, Publikationen	7'500		7'800		6'453.85	
311	Nicht aktivierbare Anlagen	14'000		11'300		26'866.50	
3110	Büromöbel und Geräte	3'000		1'000		82.40	
3111	Maschinen, Geräte und Fahrzeuge.	5'500		5'000		18'549.65	
3112	Kleider, Wäsche, Vorhänge	1'000		300			
3113	Hardware	1'000		3'000		7'272.15	
3118	Immaterielle Anlagen	1'500		1'000		962.30	
3119	Übrige nicht aktivierbare Anlagen	2'000		1'000			
312	Ver- und Entsorgung Liegenschaften Verwaltungsvermögen	29'000		26'500		27'014.30	
3120	Ver- und Entsorgung Liegenschaften Verwaltungsvermögen	29'000		26'500		27'014.30	
313	Dienstleistungen und Honorare	110'400		111'400		113'747.55	
3130	Dienstleistungen Dritter	61'000		59'600		57'592.50	
3132	Honorare externe Berater, Gutachter, Fachexperten etc.	8'000		16'500		23'204.10	
3133	Informatik-Nutzungsaufwand	24'500		19'000		17'650.75	
3134	Sachversicherungsprämien	13'400		12'800		11'454.50	
3136	Honorare privatärztlicher Tätigkeit	700		700		737.80	
3137	Steuern und Abgaben	2'800		2'800		3'107.90	
314	Baulicher Unterhalt und betrieblicher Unterhalt	144'500		129'000		114'027.80	
3140	Unterhalt an Grundstücken	13'000		9'500		683.40	
3141	Unterhalt Strassen / Verkehrswege	60'500		61'500		50'150.10	
3142	Unterhalt Wasserbau	2'000		12'000		8'086.00	
3143	Unterhalt übrige Tiefbauten	45'000		25'500		18'150.00	
3144	Unterhalt Hochbauten, Gebäude	24'000		20'500		36'958.30	

Sachgruppengliederung		Budget 2019		Budget 2018		Rechnung 2017	
		Aufwand	Ertrag	Aufwand	Ertrag	Aufwand	Ertrag
315	Unterhalt Mobilien und immaterielle Anlagen	22'700		25'900		23'998.60	
3150	Unterhalt Büromöbel und -geräte	2'000		2'000		2'034.20	
3151	Unterhalt Apparate, Maschinen, Geräte, Fahrzeuge, Werkzeuge	12'800		16'000		16'416.45	
3153	Informatik-Unterhalt (Hardware)	500		500		166.05	
3156	Unterhalt medizinische Geräte und Instrumente	300		300			
3158	Unterhalt immaterielle Anlagen	1'100		1'100		876.40	
3159	Unterhalt übrige mobile Anlagen	6'000		6'000		4'505.50	
316	Mieten, Leasing, Pachten, Benützungsgebühren	8'200		9'200		6'867.85	
3160	Miete und Pacht Liegenschaften	3'700		3'700		3'700.00	
3161	Mieten, Benützungskosten Anlagen	4'500		5'500		3'167.85	
317	Spesenentschädigungen	10'200		11'200		9'792.65	
3170	Reisekosten und Spesen	4'200		5'200		4'463.75	
3171	Exkursionen, Schulreisen und Lager	6'000		6'000		5'328.90	
318	Wertberichtigungen auf Forderungen	9'000		9'000		-3'773.25	
3181	Tatsächliche Forderungsverluste	9'000		9'000		-3'773.25	
319	Verschiedener Betriebsaufwand	3'000		3'000		2'424.60	
3199	Übriger Betriebsaufwand	3'000		3'000		2'424.60	
33	Abschreibungen Verwaltungsvermögen	43'000		37'200		29'633.45	
330	Sachanlagen VV	43'000		37'200		29'633.45	
3300	Planmässige Abschreibungen Sachanlagen	43'000		37'200		29'633.45	
34	Finanzaufwand	49'300		53'500		52'723.37	
340	Zinsaufwand	22'800		20'000		21'759.02	
3401	Verzinsung kurzfristige Finanzverbindlichkeiten	6'750		50		55.45	
3406	Verzinsung langfristige Finanzverbindlichkeiten	14'000		17'900		18'078.17	
3409	Übrige Passivzinsen	2'050		2'050		3'625.40	
343	Liegenschaftenaufwand Finanzvermögen	23'500		30'500		26'331.55	
3430	Baulicher Unterhalt Liegenschaften FV	3'000		5'000		4'545.60	
3431	Nicht baulicher Unterhalt Liegenschaften FV	2'000		6'000		4'046.40	
3439	Übriger Liegenschaftsaufwand FV	18'500		19'500		17'739.55	
349	Verschiedener Finanzaufwand	3'000		3'000		4'632.80	
3499	Übriger Finanzaufwand	3'000		3'000		4'632.80	
35	Einlagen in Fonds und Spezialfinanzierungen	110'100		69'000		61'126.65	
351	Einlagen in Fonds und Spezialfinanzierungen im Eigenkapital	110'100		69'000		61'126.65	
3510	Einlagen in Spezialfinanzierungen EK	110'100		69'000		61'126.65	
36	Transferaufwand	1'274'350		1'191'600		999'631.58	
361	Entschädigungen an Gemeinwesen	586'100		521'900		492'045.30	
3611	Entschädigungen an Kantone und Konkordate	280'700		259'500		251'766.85	
3612	Entschädigungen an Gemeinden und Gemeindeverbände	305'400		262'400		240'278.45	

Sachgruppengliederung		Budget 2019		Budget 2018		Rechnung 2017	
		Aufwand	Ertrag	Aufwand	Ertrag	Aufwand	Ertrag
362	Finanz- und Lastenausgleich	92'100		86'500		86'582.00	
3621	Finanz- und Lastenausgleich an Kanton	92'100		86'500		86'582.00	
363	Beiträge an Gemeinwesen und Dritte	596'150		583'200		421'004.28	
3631	Beiträge an Kantone und Konkordate	152'900		142'500		136'533.00	
3632	Beiträge an Gemeinden und Gemeindeverbände	384'700		396'200		242'009.58	
3634	Beiträge an öffentliche Unternehmungen	4'000		3'500		3'283.00	
3635	Beiträge an private Unternehmungen	3'950		3'950		3'950.00	
3636	Beiträge an private Organisationen ohne Erwerbszweck	23'800		22'050		21'548.70	
3637	Beiträge an private Haushalte	26'800		15'000		13'680.00	
38	Ausserordentlicher Aufwand	37'000		34'500		113'420.75	
389	Einlagen in das Eigenkapital	37'000		34'500		113'420.75	
3893	Einlagen in Vorfinanzierungen des EK	37'000		34'500		36'935.00	
3894	Einlagen in finanzpolitische Reserven					76'485.75	
39	Interne Verrechnungen	12'000		28'300		12'000.00	
391	Dienstleistungen	12'000		12'000		12'000.00	
3910	Interne Verrechnung von Dienstleistungen	12'000		12'000		12'000.00	
394	Kalk. Zinsen und Finanzaufwand			16'300			
3940	Interne Verrechnung von kalk. Zinsen und Finanzaufwand			16'300			
4	Ertrag		2'303'750		2'130'400		2'049'433.45
40	Fiskalertrag		1'306'000		1'261'000		1'276'010.55
400	Direkte Steuern natürliche Personen		1'103'500		1'055'500		1'078'759.30
4000	Einkommenssteuern natürliche Personen		980'000		960'000		962'514.85
4001	Vermögenssteuern natürliche Personen		118'500		90'500		110'397.60
4002	Quellensteuern natürliche Personen		5'000		5'000		5'846.85
401	Direkte Steuern juristische Personen		9'000		8'000		9'267.80
4010	Gewinnsteuern juristische Personen		8'000		7'000		8'152.40
4011	Kapitalsteuern juristische Personen		1'000		1'000		1'115.40
402	Übrige Direkte Steuern		189'000		193'000		183'783.45
4021	Grundsteuern		124'000		128'000		121'167.50
4022	Vermögensgewinnsteuern		60'000		60'000		55'251.55
4024	Erbschafts- und Schenkungssteuern		3'000		3'000		
4029	Eingang abgeschriebene Steuern		2'000		2'000		7'364.40
403	Besitz- und Aufwandsteuern		4'500		4'500		4'200.00
4033	Hundesteuer		4'500		4'500		4'200.00
41	Regalien und Konzessionen		20'500		20'000		20'671.00
412	Konzessionen		20'500		20'000		20'671.00
4120	Konzessionen		20'500		20'000		20'671.00
42	Entgelte		380'900		374'900		383'500.60
420	Ersatzabgaben		37'000		30'000		36'923.70
4200	Ersatzabgaben		37'000		30'000		36'923.70
421	Gebühren für Amtshandlungen		25'000		20'000		34'259.80
4210	Gebühren für Amtshandlungen		25'000		20'000		34'259.80

Sachgruppengliederung		Budget 2019		Budget 2018		Rechnung 2017	
		Aufwand	Ertrag	Aufwand	Ertrag	Aufwand	Ertrag
424	Benützungsgebühren und Dienstleistungen		171'300		311'100		296'299.90
4240	Benützungsgebühren und Dienstleistungen		171'300		311'100		296'299.90
425	Erlös aus Verkäufen		143'500		6'500		3'427.55
4250	Verkäufe		143'500		6'500		3'427.55
426	Rückerstattungen		4'100		7'300		12'589.65
4260	Rückerstattungen und Kostenbeteiligungen Dritter		4'100		7'300		12'589.65
44	Finanzertrag		99'800		92'120		91'422.80
440	Zinsertrag		11'500		10'000		10'628.90
4401	Zinsen Forderungen und Kontokorrente		8'000		8'000		7'050.35
4409	Übrige Zinsen von Finanzvermögen		3'500		2'000		3'578.55
442	Beteiligungsertrag FV		3'000		2'000		
4420	Dividenden		3'000		2'000		
443	Liegenschaftenertrag FV		49'200		59'200		64'148.90
4430	Pacht- und Mietzinse Liegenschaften FV		45'200		59'200		64'148.90
4439	Übriger Liegenschaftenertrag FV		4'000				
447	Liegenschaftenertrag VV		36'100		20'920		16'645.00
4470	Pacht- und Mietzinse Liegenschaften VV		22'000		12'500		6'750.00
4472	Vergütung für Benützungen Liegenschaften VV		11'100		8'420		9'895.00
4479	Übrige Erträge Liegenschaften VV		3'000				
45	Entnahmen aus Fonds und Spezialfinanzierungen		53'700		14'380		4'507.80
451	Entnahmen aus Fonds und Spezialfinanzierungen im Eigenkapital		53'700		14'380		4'507.80
4510	Entnahmen aus Spezialfinanzierungen des EK		53'700		14'380		4'507.80
46	Transferertrag		305'500		271'600		256'775.10
461	Entschädigungen von Gemeinwesen		186'000		158'900		143'372.45
4611	Entschädigungen von Kantonen und Konkordaten		135'500		108'600		92'872.45
4612	Entschädigungen von Gemeinden und Gemeindeverbänden		50'500		50'300		50'500.00
462	Finanz- und Lastenausgleich		114'500		108'100		105'183.00
4621	Finanz- und Lastenausgleich von Kantonen und Konkordaten		75'500		75'100		75'068.00
4622	Finanz- und Lastenausgleich von Gemeinden und Gemeindeverbänden		39'000		33'000		30'115.00
463	Beiträge von Gemeinwesen und Dritten		4'800		4'400		8'083.20
4631	Beiträge von Kantonen und Konkordaten		3'000		3'000		6'000.00
4634	Beiträge von öffentlichen Unternehmungen		800		700		960.00
4635	Beiträge von privaten Unternehmungen		1'000		700		1'123.20
469	Verschiedener Transferertrag		200		200		136.45
4699	Rückverteilungen		200		200		136.45

Sachgruppengliederung		Budget 2019		Budget 2018		Rechnung 2017	
		Aufwand	Ertrag	Aufwand	Ertrag	Aufwand	Ertrag
48	Ausserordentlicher Ertrag		125'350		68'100		4'545.60
489	Entnahmen aus dem Eigenkapital		125'350		68'100		4'545.60
4893	Entnahmen aus Vorfinanzierungen des EK		3'000		11'000		4'545.60
4894	Entnahmen aus finanzpolitischen Reserven		122'350		57'100		
49	Interne Verrechnungen		12'000		28'300		12'000.00
491	Dienstleistungen		12'000		12'000		12'000.00
4910	Interne Verrechnung von Dienstleistungen		12'000		12'000		12'000.00
494	Kalk. Zinsen und Finanzaufwand				16'300		
4940	Interne Verrechnung von kalk. Zinsen und Finanzaufwand				16'300		
9	Abschlusskonten	55'700	28'500	50'900	71'500	61'086.10	151.55
90	Abschluss Erfolgsrechnung	55'700	28'500	50'900	71'500	61'086.10	151.55
900	Abschluss Erfolgsrechnung				59'500		
9001	Aufwandüberschuss				59'500		
901	Abschluss Spezialfinanzierungen	55'700	28'500	50'900	12'000	61'086.10	151.55
9010	Abschluss Spezialfinanzierungen und Fonds im EK, Ertragsüberschuss	55'700		50'900		61'086.10	
9011	Abschluss Spezialfinanzierungen und Fonds im EK, Aufwandüberschuss		28'500		12'000		151.55
	Total Aufwand	2'332'250		2'201'900		2'049'585.00	
	Total Ertrag		2'332'250		2'201'900		2'049'585.00
	Aufwandüberschuss						
	Ertragsüberschuss						

Funktionale Gliederung	Budget 2019		Budget 2018		Rechnung 2017	
	Aufwand	Ertrag	Aufwand	Ertrag	Aufwand	Ertrag
0 Allgemeine Verwaltung Nettoergebnis	319'200	26'500	326'800	29'800	370'866.90	34'154.40
		292'700		297'000		336'712.50
1 Öffentliche Ordnung und Sicherheit, Verteidigung Nettoergebnis	78'700	67'000	74'900	59'300	67'510.00	76'389.00
		11'700		15'600	8'879.00	
2 Bildung Nettoergebnis	591'100	176'900	522'800	133'300	352'213.60	112'337.25
		414'200		389'500		239'876.35
3 Kultur, Sport und Freizeit, Kirche Nettoergebnis	39'300	9'000	31'100	8'700	26'417.55	8'579.70
		30'300		22'400		17'837.85
4 Gesundheit Nettoergebnis	3'250	0	2'950	0	1'939.70	0.00
		3'250		2'950		1'939.70
5 Soziale Sicherheit Nettoergebnis	426'150	900	410'800	900	388'395.13	924.00
		425'250		409'900		387'471.13
6 Verkehr und Nachrichtenübermittlung Nettoergebnis	242'700	29'100	240'800	29'300	229'596.50	28'911.10
		213'600		211'500		200'685.40
7 Umweltschutz und Raumordnung Nettoergebnis	425'250	400'600	372'950	342'700	345'799.20	314'743.70
		24'650		30'250		31'055.50
8 Volkswirtschaft Nettoergebnis	3'800	20'500	3'600	20'000	3'876.20	20'671.00
	16'700		16'400		16'794.80	
9 Finanzen und Steuern Nettoergebnis	202'800	1'601'750	215'200	1'577'900	262'970.22	1'452'874.85
	1'398'950		1'362'700		1'189'904.63	
Total Aufwand	2'332'250		2'201'900		2'049'585.00	
Total Ertrag		2'332'250		2'201'900		2'049'585.00
Aufwandüberschuss		0		0		0.00
Ertragsüberschuss	0		0		0.00	

Einzelkonten nach Funktionen		Budget 2019		Budget 2018		Rechnung 2017	
		Aufwand	Ertrag	Aufwand	Ertrag	Aufwand	Ertrag
0	Allgemeine Verwaltung	319'200	26'500	326'800	29'800	370'866.90	34'154.40
	Nettoergebnis		292'700		297'000		336'712.50
01	Legislative und Exekutive	42'000	0	35'500	0	34'264.35	331.25
	Nettoergebnis		42'000		35'500		33'933.10
011	Legislative	10'300	0	9'800	0	11'625.40	331.25
	Nettoergebnis		10'300		9'800		11'294.15
0110	Legislative	10'300	0	9'800	0	11'625.40	331.25
	Nettoergebnis		10'300		9'800		11'294.15
3000.01	Löhne, Tag- und Sitzungsgelder an Rechnungsprüfungskommission	0	0	0	0	1'200.00	0.00
3000.02	Entschädigungen, Tag- und Sitzungsgelder Stimmausschuss	1'000	0	1'000	0	480.00	0.00
3000.03	Löhne, Tag- und Sitzungsgelder Gemeinderat Fusionsabklärungen	0	0	0	0	331.25	0.00
3090.01	Aus- und Weiterbildung	800	0	300	0	0.00	0.00
3100.01	Büromaterial	1'000	0	500	0	825.10	0.00
3102.01	Drucksachen, Publikationen	1'000	0	800	0	1'293.70	0.00
3130.01	Dienstleistungen Dritter	1'800	0	2'000	0	906.95	0.00
3132.01	Honorare externe Berater, Gutachter	4'500	0	5'000	0	6'431.55	0.00
3158.01	Informatik-Unterhalt (Software)	200	0	200	0	156.85	0.00
4260.01	Rückerstattungen	0	0	0	0	0.00	331.25
012	Exekutive	31'700	0	25'700	0	22'638.95	0.00
	Nettoergebnis		31'700		25'700		22'638.95
0120	Exekutive	31'700	0	25'700	0	22'638.95	0.00
	Nettoergebnis		31'700		25'700		22'638.95
3000.01	Entschädigungen, Tag- und Sitzungsgelder Gemeinderat	19'500	0	15'000	0	12'620.00	0.00
3000.02	Löhne, Tag- und Sitzungsgelder Baukommission	0	0	0	0	1'016.00	0.00
3000.03	Entschädigungen, Tag- und Sitzungsgelder Hoch- und Tiefbaukommission	5'500	0	3'500	0	2'248.00	0.00
3090.01	Aus- und Weiterbildung Behördenmitglieder	600	0	600	0	500.00	0.00
3134.01	Sach- und Haftpflichtversicherungen	600	0	600	0	610.70	0.00
3170.01	Reisekosten und Spesen	2'500	0	3'000	0	3'219.65	0.00
3199.01	Gemeinderatskredit	3'000	0	3'000	0	2'424.60	0.00
02	Allgemeine Dienste	277'200	26'500	291'300	29'800	336'602.55	33'823.15
	Nettoergebnis		250'700		261'500		302'779.40
022	Allgemeine Dienste	260'800	25'500	271'400	29'500	296'124.05	33'648.15
	Nettoergebnis		235'300		241'900		262'475.90
0220	Allgemeine Dienste	260'800	25'500	271'400	29'500	296'124.05	33'648.15
	Nettoergebnis		235'300		241'900		262'475.90
3010.01	Löhne Verwaltungspersonal	178'000	0	184'400	0	198'207.90	0.00
3050.01	AG-Beiträge AHV, IV, EO, ALV, Verwaltungskosten	11'500	0	12'000	0	12'625.20	0.00
3052.01	AG-Beiträge Pensionskasse	9'500	0	10'000	0	10'730.00	0.00
3053.01	AG-Beiträge Unfallversicherung	2'200	0	2'200	0	2'422.40	0.00
3054.01	AG-Beiträge Familienausgleichskasse	3'200	0	3'400	0	3'556.95	0.00
3055.01	AG-Beiträge Krankentaggeldversicherung	2'200	0	2'200	0	2'342.25	0.00
3090.01	Aus- und Weiterbildung	1'000	0	1'000	0	350.00	0.00
3091.01	Personalwerbung	0	0	1'000	0	983.05	0.00
3099.01	Übriger Personalaufwand	700	0	500	0	677.60	0.00
3100.01	Büromaterial	3'000	0	3'000	0	2'357.90	0.00
3102.01	Drucksachen, Publikationen	500	0	1'000	0	406.20	0.00

Einzelkonten nach Funktionen	Budget 2019		Budget 2018		Rechnung 2017	
	Aufwand	Ertrag	Aufwand	Ertrag	Aufwand	Ertrag
3110.01 Anschaffung Büromobiliar, Büromaschinen und -geräte	1'000	0	1'000	0	82.40	0.00
3113.01 Anschaffung Hardware	1'000	0	3'000	0	7'272.15	0.00
3118.01 Anschaffung Software und Lizenzen	1'500	0	1'000	0	962.30	0.00
3130.01 Dienstleistungen Dritter (Telefon, Porto, Bankspesen)	4'000	0	4'000	0	3'729.80	0.00
3132.01 Honorare externer Berater, Gutachter, Fachexperten etc.	0	0	3'500	0	11'636.25	0.00
3133.01 Informatik-Nutzungsaufwand (Rechenzentrum)	18'500	0	19'000	0	17'635.25	0.00
3134.01 Sach- und Haftpflichtversicherungen	2'600	0	2'600	0	2'553.40	0.00
3150.01 Unterhalt Büromobiliar, Büromaschinen und -geräte	2'000	0	2'000	0	2'034.20	0.00
3153.01 Informatik-Unterhalt (Hardware)	500	0	500	0	166.05	0.00
3158.01 Informatik-Unterhalt (Software)	500	0	500	0	719.55	0.00
3170.01 Reisekosten und Spesen	700	0	600	0	681.00	0.00
3300.90 Planmässige Abschreibungen übrige Sachanlagen	5'900	0	3'000	0	2'922.50	0.00
3611.01 Entschädigungen an Kanton für Dienstleistungen	10'000	0	9'200	0	10'305.75	0.00
3636.01 Beiträge an private Organisationen ohne Erwerbszweck	800	0	800	0	764.00	0.00
4250.01 Verkaufserlöse	0	0	0	0	0.00	35.50
4260.01 Rückerstattungen	0	1'000	0	5'000	0.00	9'122.65
4611.01 Entschädigungen vom Kanton für Dienstleistungen	0	500	0	500	0.00	490.00
4612.01 Interne Verrechnung von Dienstleistungen Gemeindewerke (SF)	0	14'000	0	14'000	0.00	14'000.00
4910.01 Interne Verrechnung von Dienstleistungen	0	10'000	0	10'000	0.00	10'000.00
029 Verwaltungsliegenschaften	16'400	1'000	19'900	300	40'478.50	175.00
Nettoergebnis		15'400		19'600		40'303.50
0290 Verwaltungsliegenschaften	16'400	1'000	19'900	300	40'478.50	175.00
Nettoergebnis		15'400		19'600		40'303.50
3010.01 Löhne Verwaltungspersonal	500	0	0	0	100.00	0.00
3101.01 Reinigungs- und Verbrauchsmaterial	300	0	600	0	549.00	0.00
3110.01 Anschaffung Büromobiliar, Büromaschinen und -geräte	2'000	0	0	0	0.00	0.00
3111.01 Anschaffung Apparate, Maschinen und Werkzeuge	500	0	500	0	0.00	0.00
3120.01 Ver- und Entsorgung Gemeindelokal/Magazin	4'000	0	4'000	0	3'732.40	0.00
3120.02 Ver- und Entsorgung Spycher	1'200	0	1'200	0	1'060.65	0.00
3134.01 Sach- und Haftpflichtversicherungen	1'500	0	1'500	0	1'477.10	0.00
3144.01 Baulicher Unterhalt Gemeindelokal/Magazin	4'500	0	10'000	0	30'328.15	0.00
3144.02 Baulicher Unterhalt Spycher	500	0	500	0	1'866.70	0.00
3151.01 Unterhalt Apparate, Maschinen und Werkzeuge	800	0	1'000	0	743.10	0.00
3300.40 Planmässige Abschreibungen Hochbauten	600	0	600	0	621.40	0.00
4472.01 Vergütungen für Benützung Spycher	0	1'000	0	300	0.00	175.00
1 Öffentliche Ordnung und Sicherheit, Verteidigung	78'700	67'000	74'900	59'300	67'510.00	76'389.00
Nettoergebnis		11'700		15'600		8'879.00
14 Allgemeines Rechtswesen	20'200	25'800	23'600	20'700	13'901.70	35'219.80
Nettoergebnis	5'600			2'900	21'318.10	
140 Allgemeines Rechtswesen	20'200	25'800	23'600	20'700	13'901.70	35'219.80
Nettoergebnis	5'600			2'900	21'318.10	

Einzelkonten nach Funktionen		Budget 2019		Budget 2018		Rechnung 2017	
		Aufwand	Ertrag	Aufwand	Ertrag	Aufwand	Ertrag
1400	Allgemeines Rechtswesen	20'200	25'800	23'600	20'700	13'901.70	35'219.80
	Nettoergebnis	5'600			2'900	21'318.10	
3010.01	Löhne Verwaltungspersonal	4'500	0	7'500	0	4'620.00	0.00
3130.01	Gebühren Kanton (Bau, Zivilstandsamt, Migrationsdienst)	10'000	0	10'000	0	5'295.60	0.00
3130.02	Nachführung Vermessungswerk	3'500	0	3'500	0	3'351.80	0.00
3130.03	Dienstleistungen Dritter	1'500	0	1'500	0	0.00	0.00
3170.01	Reisekosten und Spesen	400	0	800	0	320.00	0.00
3611.01	Entschädigungen an Kanton (GRUDIS u.a.)	300	0	300	0	314.30	0.00
4210.01	Gebühren für Amtshandlungen	0	25'000	0	20'000	0.00	34'259.80
4634.01	Beiträge der Gebäudeversicherung	0	800	0	700	0.00	960.00
15	Feuerwehr	41'200	41'200	38'600	38'600	41'169.20	41'169.20
150	Feuerwehr	41'200	41'200	38'600	38'600	41'169.20	41'169.20
1500	Feuerwehr	41'200	41'200	38'600	38'600	41'169.20	41'169.20
3181.01	Forderungsverluste Ersatzabgaben Feuerwehrdienstpflicht	1'000	0	1'000	0	1'413.25	0.00
3510.01	Einlage in Spezialfinanzierung des Eigenkapitals	1'100	0	0	0	2'828.65	0.00
3632.01	Beitrag an Feuerwehr Jurasüdfuss	39'100	0	37'600	0	36'927.30	0.00
4200.01	Ersatzabgaben Feuerwehrdienstpflicht	0	37'000	0	30'000	0.00	36'923.70
4409.01	Verrechnete Zinsen	0	100	0	100	0.00	125.50
4472.01	Mietzins Feuerwehrmagazin	0	4'100	0	4'120	0.00	4'120.00
4510.01	Entnahme aus Spezialfinanzierung des Eigenkapitals	0	0	0	4'380	0.00	0.00
16	Verteidigung	17'300	0	12'700	0	12'439.10	0.00
	Nettoergebnis		17'300		12'700		12'439.10
161	Militärische Verteidigung	6'900	0	2'000	0	2'000.00	0.00
	Nettoergebnis		6'900		2'000		2'000.00
1610	Militärische Verteidigung	6'900	0	2'000	0	2'000.00	0.00
	Nettoergebnis		6'900		2'000		2'000.00
3612.01	Beitrag an Schiessanlage Oberbipp	6'900	0	2'000	0	2'000.00	0.00
162	Zivile Verteidigung	10'400	0	10'700	0	10'439.10	0.00
	Nettoergebnis		10'400		10'700		10'439.10
1620	Zivilschutz	10'400	0	10'700	0	10'439.10	0.00
	Nettoergebnis		10'400		10'700		10'439.10
3120.01	Ver- und Entsorgung Liegenschaften	1'000	0	1'000	0	1'061.10	0.00
3130.01	Telefon, Porti, Gebühren	500	0	800	0	602.60	0.00
3134.01	Sachversicherungsprämien	500	0	500	0	491.80	0.00
3632.01	Beitrag an Bevölkerungsschutz Oberraargau-West	8'400	0	8'400	0	8'283.60	0.00
2	Bildung	591'100	176'900	522'800	133'300	352'213.60	112'337.25
	Nettoergebnis		414'200		389'500		239'876.35
21	Obligatorische Schule	591'100	176'900	522'800	133'300	352'213.60	112'337.25
	Nettoergebnis		414'200		389'500		239'876.35
211	Eingangsstufe	119'300	27'300	81'600	19'000	58'590.20	18'504.75
	Nettoergebnis		92'000		62'600		40'085.45
2110	Kindergarten	119'300	27'300	81'600	19'000	58'590.20	18'504.75
	Nettoergebnis		92'000		62'600		40'085.45
3612.01	Entschädigung an Schulverband, LA Lehrergehälter Kindergarten	68'500	0	40'000	0	36'527.65	0.00

Einzelkonten nach Funktionen		Budget 2019		Budget 2018		Rechnung 2017	
		Aufwand	Ertrag	Aufwand	Ertrag	Aufwand	Ertrag
3612.02	Schulkostenbeiträge Spezialunterricht IBEM	2'000	0	1'500	0	1'417.55	0.00
3632.01	Schulkostenbeiträge an Schulverband FRW	43'000	0	36'500	0	16'655.00	0.00
3637.01	Transportkosten Kindergarten	5'800	0	3'600	0	3'990.00	0.00
4611.01	Rückerstattung LA Lehrergehälter Kindergarten	0	25'000	0	18'000	0.00	17'559.75
4611.02	Entschädigungen von Kanton an Transportkosten	0	2'300	0	1'000	0.00	945.00
212	Primarstufe	283'600	67'900	264'600	62'000	196'031.55	65'543.00
	Nettoergebnis		215'700		202'600		130'488.55
2120	Primarstufe	283'600	67'900	264'600	62'000	196'031.55	65'543.00
	Nettoergebnis		215'700		202'600		130'488.55
3612.01	Entschädigung an Schulverband, LA Lehrergehälter Primarstufe	165'500	0	145'000	0	128'282.25	0.00
3612.02	Schulkostenbeiträge Spezialunterricht IBEM	8'000	0	8'000	0	9'231.30	0.00
3612.04	Schulkostenbeiträge Unterstufe EK	0	0	8'400	0	8'400.00	0.00
3632.01	Schulkostenbeiträge an Schulverband FRW	97'000	0	97'200	0	44'418.00	0.00
3637.01	Transportkosten Primarstufe	13'100	0	6'000	0	5'700.00	0.00
4611.01	Rückerstattung LA Lehrergehälter Primarstufe	0	62'800	0	60'000	0.00	64'193.00
4611.02	Entschädigungen von Kanton an Transportkosten	0	5'100	0	2'000	0.00	1'350.00
213	Oberstufe	94'800	38'200	98'900	23'500	30'234.00	3'439.50
	Nettoergebnis		56'600		75'400		26'794.50
2130	Sekundarstufe I	94'800	38'200	98'900	23'500	30'234.00	3'439.50
	Nettoergebnis		56'600		75'400		26'794.50
3611.01	Gemeindeanteil an Kanton für ausserkantonalen Schulbesuch	12'900	0	0	0	0.00	0.00
3612.01	Schulkostenbeiträge Spezialunterricht IBEM	0	0	3'500	0	0.00	0.00
3632.01	Schulkostenbeiträge an Oberstufenverband Wiedlisbach	75'000	0	90'000	0	26'244.00	0.00
3637.01	Transportkosten Sekundarstufe	6'900	0	5'400	0	3'990.00	0.00
4611.01	Rückerstattung LA Lehrergehälter Sekundarstufe	0	36'300	0	22'000	0.00	2'494.50
4611.02	Entschädigungen von Kanton an Transportkosten	0	1'900	0	1'500	0.00	945.00
214	Musikschulen	10'000	0	9'500	0	8'933.10	0.00
	Nettoergebnis		10'000		9'500		8'933.10
2140	Musikschulen	10'000	0	9'500	0	8'933.10	0.00
	Nettoergebnis		10'000		9'500		8'933.10
3636.01	Beiträge an Musikschulen	9'000	0	9'500	0	8'933.10	0.00
3637.01	Beiträge an privaten Musikunterricht	1'000	0	0	0	0.00	0.00
217	Schulliegenschaften	83'400	43'500	68'200	28'800	58'424.75	24'850.00
	Nettoergebnis		39'900		39'400		33'574.75
2170	Schulliegenschaften	83'400	43'500	68'200	28'800	58'424.75	24'850.00
	Nettoergebnis		39'900		39'400		33'574.75
3010.01	Löhne Verwaltungs- und Betriebspersonal	19'500	0	19'500	0	19'536.00	0.00
3010.02	Löhne Reinigungspersonal	1'500	0	1'500	0	1'608.00	0.00
3050.01	AG-Beiträge AHV, IV, EO, ALV	1'400	0	1'400	0	1'328.25	0.00
3053.01	AG-Beiträge Unfallversicherung	500	0	300	0	452.35	0.00

Einzelkonten nach Funktionen	Budget 2019		Budget 2018		Rechnung 2017	
	Aufwand	Ertrag	Aufwand	Ertrag	Aufwand	Ertrag
3054.01 AG-Beiträge Familienausgleichskasse	400	0	400	0	374.20	0.00
3055.01 AG-Beiträge Krankentaggeldversicherung	300	0	200	0	245.80	0.00
3090.01 Aus- und Weiterbildung	0	0	300	0	0.00	0.00
3099.01 Übriger Personalaufwand	200	0	200	0	400.00	0.00
3101.01 Reinigungs- und Verbrauchsmaterial Schulhaus	600	0	600	0	429.50	0.00
3101.02 Reinigungs- und Verbrauchsmaterial Turnhalle	1'500	0	1'500	0	1'229.35	0.00
3111.02 Anschaffung Maschinen und Geräte Turnhalle	3'000	0	1'500	0	8'539.25	0.00
3120.01 Ver- und Entsorgung Schulhaus	5'000	0	4'000	0	3'760.60	0.00
3120.02 Ver- und Entsorgung Turnhalle	8'000	0	6'500	0	7'949.10	0.00
3130.01 Telefon und Kommunikation Turnhalle	500	0	300	0	306.00	0.00
3134.01 Sachversicherungsprämien Schulhaus	1'100	0	900	0	982.90	0.00
3134.02 Sachversicherungsprämien Turnhalle	2'000	0	1'800	0	1'901.95	0.00
3140.01 Baulicher Unterhalt Umgebung Schulhaus (Spielplatz)	12'000	0	9'000	0	0.00	0.00
3140.02 Baulicher Unterhalt Umgebung Turnhalle (Sportplatz)	1'000	0	500	0	683.40	0.00
3144.01 Baulicher Unterhalt Schulhaus	2'000	0	2'000	0	1'392.35	0.00
3144.02 Baulicher Unterhalt Turnhalle	17'000	0	8'000	0	3'371.10	0.00
3151.01 Unterhalt Maschinen und Geräte Schulhaus	500	0	500	0	0.00	0.00
3151.02 Unterhalt Maschinen und Geräte Turnhalle	1'000	0	2'500	0	1'689.10	0.00
3161.01 Mieten, Benützungskosten Geräte/Anlagen	500	0	500	0	324.00	0.00
3170.01 Reisekosten und Spesen	200	0	300	0	0.00	0.00
3300.30 Planmässige Abschreibungen übrigeTiefbauten	1'900	0	2'000	0	1'921.55	0.00
3300.40 Planmässige Abschreibungen Hochbauten	1'800	0	2'000	0	0.00	0.00
4470.01 Mietzinse Schulhaus	0	22'000	0	12'500	0.00	6'750.00
4472.01 Vergütungen für BenützungTurnhalle	0	6'000	0	4'000	0.00	5'600.00
4479.01 Übrige Erträge Liegenschaften VV	0	3'000	0	0	0.00	0.00
4612.01 Entschädigungen von Gemeinden und Gemeindeverbänden	0	12'500	0	12'300	0.00	12'500.00
3 Kultur, Sport und Freizeit, Kirche	39'300	9'000	31'100	8'700	26'417.55	8'579.70
Nettoergebnis		30'300		22'400		17'837.85
31 Kulturerbe	100	0	100	0	200.00	0.00
Nettoergebnis		100		100		200.00
312 Denkmalpflege und Heimatschutz	100	0	100	0	200.00	0.00
Nettoergebnis		100		100		200.00
3120 Denkmalpflege und Heimatschutz	100	0	100	0	200.00	0.00
Nettoergebnis		100		100		200.00
3636.01 Beiträge an private Organisationen ohne Erwerbszweck	100	0	100	0	200.00	0.00
32 Kultur, übrige	11'800	6'000	12'200	6'000	11'102.75	5'611.50
Nettoergebnis		5'800		6'200		5'491.25
322 Konzert und Theater	5'000	0	5'000	0	5'500.00	0.00
Nettoergebnis		5'000		5'000		5'500.00
3220 Konzert und Theater	5'000	0	5'000	0	5'500.00	0.00
Nettoergebnis		5'000		5'000		5'500.00
3636.01 Beitrag an Musikgesellschaft	5'000	0	5'000	0	5'500.00	0.00

Einzelkonten nach Funktionen		Budget 2019		Budget 2018		Rechnung 2017	
		Aufwand	Ertrag	Aufwand	Ertrag	Aufwand	Ertrag
329	Kultur	6'800	6'000	7'200	6'000	5'602.75	5'611.50
	Nettoergebnis		800		1'200	8.75	
3290	Übrige Kultur	6'800	6'000	7'200	6'000	5'602.75	5'611.50
	Nettoergebnis		800		1'200	8.75	
3010.01	Löhne Verwaltungs- und Betriebspersonal	1'500	0	2'000	0	2'000.00	0.00
3130.01	Bundes- und Jungbürgerfeier	1'000	0	1'000	0	520.00	0.00
3159.01	Unterhalt Festzelt	2'000	0	2'000	0	942.95	0.00
3632.01	Beiträge an Kulturförderung Region Oberaargau	1'700	0	1'600	0	1'644.20	0.00
3636.01	Beiträge an übrige Kulturförderung	600	0	600	0	495.60	0.00
4240.01	Mietertrag Festzelt	0	6'000	0	6'000	0.00	5'611.50
33	Medien	11'800	3'000	6'700	2'700	4'948.00	2'968.20
	Nettoergebnis		8'800		4'000		1'979.80
332	Massenmedien	11'800	3'000	6'700	2'700	4'948.00	2'968.20
	Nettoergebnis		8'800		4'000		1'979.80
3320	Massenmedien	11'800	3'000	6'700	2'700	4'948.00	2'968.20
	Nettoergebnis		8'800		4'000		1'979.80
3010.01	Löhne Verwaltungs- und Betriebspersonal	500	0	1'500	0	0.00	0.00
3102.01	Dorfzeitung "Dorfläbe"	5'000	0	5'000	0	4'753.95	0.00
3130.01	Porti	300	0	200	0	178.55	0.00
3133.01	Internet-Auftritt Gemeinde	6'000	0	0	0	15.50	0.00
4250.01	Erträge Dorfzeitung "Dorfläbe"	0	2'000	0	2'000	0.00	1'845.00
4635.01	Beiträge von privaten Unternehmungen (Anzeiger)	0	1'000	0	700	0.00	1'123.20
34	Sport und Freizeit	15'600	0	12'100	0	10'166.80	0.00
	Nettoergebnis		15'600		12'100		10'166.80
341	Sport	3'600	0	3'600	0	3'924.00	0.00
	Nettoergebnis		3'600		3'600		3'924.00
3410	Sport	3'600	0	3'600	0	3'924.00	0.00
	Nettoergebnis		3'600		3'600		3'924.00
3612.01	Beitrag an Schwimmbad Wangen a/A	3'000	0	3'000	0	2'874.00	0.00
3636.01	Beiträge an private Organisationen ohne Erwerbszweck	600	0	600	0	1'050.00	0.00
342	Freizeit	12'000	0	8'500	0	6'242.80	0.00
	Nettoergebnis		12'000		8'500		6'242.80
3420	Freizeit	12'000	0	8'500	0	6'242.80	0.00
	Nettoergebnis		12'000		8'500		6'242.80
3101.01	Betriebs- und Verbrauchsmaterial	500	0	1'000	0	80.25	0.00
3141.01	Baulicher Unterhalt Wanderwege	4'500	0	500	0	0.00	0.00
3159.01	Baulicher Unterhalt Brunnen, Sitzbänke ect.	4'000	0	4'000	0	3'562.55	0.00
3636.01	Beiträge an private Organisationen ohne Erwerbszweck	3'000	0	3'000	0	2'600.00	0.00
4	Gesundheit	3'250	0	2'950	0	1'939.70	0.00
	Nettoergebnis		3'250		2'950		1'939.70
42	Ambulante Krankenpflege	400	0	500	0	100.00	0.00
	Nettoergebnis		400		500		100.00

Einzelkonten nach Funktionen		Budget 2019		Budget 2018		Rechnung 2017	
		Aufwand	Ertrag	Aufwand	Ertrag	Aufwand	Ertrag
421	Ambulante Krankenpflege	400	0	500	0	100.00	0.00
	Nettoergebnis		400		500		100.00
4210	Ambulante Krankenpflege	400	0	500	0	100.00	0.00
	Nettoergebnis		400		500		100.00
3156.01	Unterhalt medizinische Geräte	300	0	300	0	0.00	0.00
3636.01	Beiträge an private Organisationen ohne Erwerbszweck	100	0	200	0	100.00	0.00
43	Gesundheit	2'850	0	2'450	0	1'839.70	0.00
	Nettoergebnis		2'850		2'450		1'839.70
432	Krankheitsbekämpfung, übrige	250	0	250	0	239.00	0.00
	Nettoergebnis		250		250		239.00
4320	Krankheitsbekämpfung, übrige	250	0	250	0	239.00	0.00
	Nettoergebnis		250		250		239.00
3636.01	Beiträge an private Organisationen ohne Erwerbszweck	250	0	250	0	239.00	0.00
433	Schulgesundheitsdienst	700	0	700	0	737.80	0.00
	Nettoergebnis		700		700		737.80
4331	Schulzahnpflege	700	0	700	0	737.80	0.00
	Nettoergebnis		700		700		737.80
3136.01	Aufklärungs- und Untersuchungskosten	700	0	700	0	737.80	0.00
434	Lebensmittelkontrolle	1'900	0	1'500	0	862.90	0.00
	Nettoergebnis		1'900		1'500		862.90
4340	Lebensmittelkontrolle	1'900	0	1'500	0	862.90	0.00
	Nettoergebnis		1'900		1'500		862.90
3130.01	Trinkwasserproben, Pilzkontrolle	1'900	0	1'500	0	862.90	0.00
5	Soziale Sicherheit	426'150	900	410'800	900	388'395.13	924.00
	Nettoergebnis		425'250		409'900		387'471.13
53	Alter + Hinterlassene	131'650	900	121'700	900	119'293.35	924.00
	Nettoergebnis		130'750		120'800		118'369.35
531	Alters- und Hinterlassenenversicherung AHV	9'000	600	9'000	600	9'000.00	564.00
	Nettoergebnis		8'400		8'400		8'436.00
5310	Alters- und Hinterlassenenversicherung AHV	9'000	600	9'000	600	9'000.00	564.00
	Nettoergebnis		8'400		8'400		8'436.00
3910.01	Interne Verrechnung von Dienstleistungen	9'000	0	9'000	0	9'000.00	0.00
4611.01	Entschädigung Kanton an die Verwaltungskosten	0	600	0	600	0.00	564.00
532	Ergänzungsleistungen AHV / IV	113'200	0	103'500	0	101'366.00	0.00
	Nettoergebnis		113'200		103'500		101'366.00
5320	Ergänzungsleistungen AHV / IV	113'200	0	103'500	0	101'366.00	0.00
	Nettoergebnis		113'200		103'500		101'366.00
3631.01	Gemeindeanteil LA Ergänzungsleistungen	113'200	0	103'500	0	101'366.00	0.00

Einzelkonten nach Funktionen		Budget 2019		Budget 2018		Rechnung 2017	
		Aufwand	Ertrag	Aufwand	Ertrag	Aufwand	Ertrag
535	Leistungen an das Alter	9'450	300	9'200	300	8'927.35	360.00
	Nettoergebnis		9'150		8'900		8'567.35
5350	Leistungen an das Alter	9'450	300	9'200	300	8'927.35	360.00
	Nettoergebnis		9'150		8'900		8'567.35
3000.01	Löhne, Tag- und Sitzungsgelder Delegierte Sozialwesen	1'500	0	1'500	0	1'910.00	0.00
3137.01	Geschenke an Betagte	1'000	0	1'000	0	1'152.25	0.00
3170.01	Reisekosten und Spesen	200	0	200	0	186.20	0.00
3171.01	Seniorenausflug	6'000	0	6'000	0	5'328.90	0.00
3636.01	Beiträge an private Organisationen ohne Erwerbszweck	750	0	500	0	350.00	0.00
4260.01	Rückerstattungen	0	300	0	300	0.00	360.00
54	Familie und Jugend	16'200	0	16'100	0	16'210.55	0.00
	Nettoergebnis		16'200		16'100		16'210.55
541	Familienzulagen	2'000	0	2'000	0	2'395.00	0.00
	Nettoergebnis		2'000		2'000		2'395.00
5410	Familienzulagen	2'000	0	2'000	0	2'395.00	0.00
	Nettoergebnis		2'000		2'000		2'395.00
3631.01	Gemeindeanteil LA Familienzulagen Nichterwerbstätige	2'000	0	2'000	0	2'395.00	0.00
544	Jugendschutz	2'000	0	1'900	0	1'697.35	0.00
	Nettoergebnis		2'000		1'900		1'697.35
5444	Offene Kinder- und Jugendarbeit	2'000	0	1'900	0	1'697.35	0.00
	Nettoergebnis		2'000		1'900		1'697.35
3632.01	Beitrag Regionale Jugendfachstelle Bipperamt und Wangen	0	0	1'900	0	1'697.35	0.00
3636.01	Beitrag an Verein Jugendwerk	2'000	0	0	0	0.00	0.00
545	Leistungen an Familien	12'200	0	12'200	0	12'118.20	0.00
	Nettoergebnis		12'200		12'200		12'118.20
5451	Kinderkrippen und Kinderhorte	12'200	0	12'200	0	12'118.20	0.00
	Nettoergebnis		12'200		12'200		12'118.20
3612.01	Beiträge für familienergänzende Kinderbetreuung	12'000	0	12'000	0	12'018.20	0.00
3636.01	Beiträge an private Organisationen ohne Erwerbszweck	200	0	200	0	100.00	0.00
55	Arbeitslosigkeit	500	0	500	0	478.00	0.00
	Nettoergebnis		500		500		478.00
559	Arbeitslosigkeit	500	0	500	0	478.00	0.00
	Nettoergebnis		500		500		478.00
5590	Arbeitslosigkeit	500	0	500	0	478.00	0.00
	Nettoergebnis		500		500		478.00
3636.01	Beiträge an private Organisationen ohne Erwerbszweck	500	0	500	0	478.00	0.00
57	Sozialhilfe und Asylwesen	277'800	0	272'500	0	252'413.23	0.00
	Nettoergebnis		277'800		272'500		252'413.23
572	Wirtschaftliche Hilfe	300	0	500	0	200.00	0.00
	Nettoergebnis		300		500		200.00

Einzelkonten nach Funktionen		Budget 2019		Budget 2018		Rechnung 2017	
		Aufwand	Ertrag	Aufwand	Ertrag	Aufwand	Ertrag
5721	Freiwillige wirtschaftliche Hilfe	300	0	500	0	200.00	0.00
	Nettoergebnis		300		500		200.00
3636.01	Beiträge an private Organisationen ohne Erwerbszweck	300	0	500	0	200.00	0.00
579	Sozialhilfe	277'500	0	272'000	0	252'213.23	0.00
	Nettoergebnis		277'500		272'000		252'213.23
5796	Regionaler Sozialdienst	20'000	0	22'000	0	11'066.43	0.00
	Nettoergebnis		20'000		22'000		11'066.43
3632.01	Beitrag Regionale Sozialdienste Niederbipp	20'000	0	22'000	0	11'066.43	0.00
5799	Lastenausgleich Sozialhilfe	257'500	0	250'000	0	241'146.80	0.00
	Nettoergebnis		257'500		250'000		241'146.80
3611.01	Gemeindeanteil LA Sozialhilfe	257'500	0	250'000	0	241'146.80	0.00
6	Verkehr und Nachrichtenübermittlung	242'700	29'100	240'800	29'300	229'596.50	28'911.10
	Nettoergebnis		213'600		211'500		200'685.40
61	Strassenverkehr	205'000	29'100	203'800	29'300	196'824.50	28'911.10
	Nettoergebnis		175'900		174'500		167'913.40
615	Gemeindestrassen	203'000	29'100	201'800	29'300	194'824.50	28'911.10
	Nettoergebnis		173'900		172'500		165'913.40
6150	Gemeindestrassen	200'800	28'800	192'600	29'000	193'549.50	28'911.10
	Nettoergebnis		172'000		163'600		164'638.40
3010.01	Löhne Verwaltungs- und Betriebspersonal	76'000	0	76'500	0	75'445.10	0.00
3010.02	Löhne Aushilfspersonal	1'500	0	3'000	0	759.60	0.00
3050.01	AG-Beiträge AHV, IV, EO, ALV	5'000	0	5'000	0	4'848.95	0.00
3052.01	AG-Beiträge Pensionskasse	3'000	0	3'000	0	3'040.20	0.00
3053.01	AG-Beiträge Unfallversicherung	700	0	1'000	0	647.70	0.00
3054.01	AG-Beiträge Familienausgleichskasse	1'400	0	1'400	0	1'366.10	0.00
3055.01	AG-Beiträge Krankentaggeldversicherung	900	0	1'000	0	894.55	0.00
3090.01	Aus- und Weiterbildung	500	0	300	0	0.00	0.00
3099.01	Übriger Personalaufwand	200	0	200	0	0.00	0.00
3100.01	Büro- und Verbrauchsmaterial	200	0	200	0	0.00	0.00
3101.01	Betriebs- und Verbrauchsmaterial	5'000	0	5'000	0	4'798.40	0.00
3101.03	Strassensignale, Gebäudenummern	10'000	0	1'000	0	0.00	0.00
3111.01	Anschaffung Maschinen, Geräte und Fahrzeuge	2'000	0	1'000	0	9'200.00	0.00
3112.01	Anschaffung Dienstkleider	1'000	0	300	0	0.00	0.00
3120.01	Ver- und Entsorgung Werkhof (alte Käserei)	2'000	0	2'000	0	1'885.10	0.00
3120.02	Ver- und Entsorgung Werkhof (Wolfisbergstrasse)	300	0	300	0	288.85	0.00
3120.03	Energie öffentl. Beleuchtung	3'500	0	3'500	0	3'413.85	0.00
3130.01	Telefon und Kommunikation	1'200	0	1'000	0	1'098.30	0.00
3130.02	Dienstleistungen Dritter	0	0	0	0	2'802.35	0.00
3134.01	Sachversicherungsprämien	2'700	0	2'700	0	2'669.45	0.00
3137.01	Steuern und Abgaben	1'800	0	1'800	0	1'955.65	0.00
3141.01	Baulicher Unterhalt Werkhof (alte Käserei)	500	0	500	0	0.00	0.00
3141.02	Baulicher Unterhalt Werkhof (Wolfisbergstrasse)	2'500	0	3'000	0	510.20	0.00
3141.03	Unterhalt und Reparaturen öffentl. Beleuchtung	4'000	0	4'000	0	347.20	0.00
3141.04	Baulicher Unterhalt Strassennetz	40'000	0	36'000	0	42'996.70	0.00
3141.05	Winterdienst	8'000	0	8'000	0	6'194.00	0.00
3141.06	Strassenmarkierungen	0	0	1'500	0	0.00	0.00

Einzelkonten nach Funktionen		Budget 2019		Budget 2018		Rechnung 2017	
		Aufwand	Ertrag	Aufwand	Ertrag	Aufwand	Ertrag
3151.01	Unterhalt Maschinen, Geräte und Fahrzeuge	8'000	0	10'000	0	11'210.70	0.00
3158.01	Unterhalt immaterielle Anlagen (Software)	400	0	400	0	0.00	0.00
3160.01	Miete Werkhof (alte Käserei)	3'600	0	3'600	0	3'600.00	0.00
3161.01	Mieten, Benützungskosten Geräte/Anlagen	4'000	0	5'000	0	2'843.85	0.00
3170.01	Reisekosten und Spesen	200	0	300	0	0.00	0.00
3300.10	Planmässige Abschreibungen Strassen / Plätze	9'200	0	8'100	0	9'205.20	0.00
3300.60	Planmässige Abschreibungen Mobilien	0	0	1'000	0	0.00	0.00
3612.01	Entschädigungen an Gemeinden und Gemeindeverbände	1'500	0	1'000	0	1'527.50	0.00
4250.01	Verkäufe	0	0	0	1'000	0.00	50.00
4260.01	Rückerstattungen	0	1'800	0	1'000	0.00	1'771.10
4611.01	Kantonsbeitrag an öffentliche Beleuchtung	0	1'000	0	1'000	0.00	1'090.00
4612.01	Interne Verrechnung von Dienstleistungen Gemeindewerke (SF)	0	24'000	0	24'000	0.00	24'000.00
4910.01	Interne Verrechnungen von Dienstleistungen	0	2'000	0	2'000	0.00	2'000.00
6155	Parkplätze	2'200	300	9'200	300	1'275.00	0.00
	Nettoergebnis		1'900		8'900		1'275.00
3141.01	Baulicher Unterhalt Parkplätze	1'000	0	8'000	0	102.00	0.00
3300.10	Planmässige Abschreibungen Strassen / Plätze	1'200	0	1'200	0	1'173.00	0.00
4240.01	Benützungsgebühren und Dienstleistungen	0	300	0	300	0.00	0.00
618	Privatstrassen	2'000	0	2'000	0	2'000.00	0.00
	Nettoergebnis		2'000		2'000		2'000.00
6180	Privatstrassen	2'000	0	2'000	0	2'000.00	0.00
	Nettoergebnis		2'000		2'000		2'000.00
3635.01	Beitrag Wegunterhaltsgesellschaft Hintereggstrasse	2'000	0	2'000	0	2'000.00	0.00
62	Öffentlicher Verkehr	37'700	0	37'000	0	32'772.00	0.00
	Nettoergebnis		37'700		37'000		32'772.00
629	Öffentlicher Verkehr	37'700	0	37'000	0	32'772.00	0.00
	Nettoergebnis		37'700		37'000		32'772.00
6291	Gemeindeanteil Öffentlicher Verkehr	37'700	0	37'000	0	32'772.00	0.00
	Nettoergebnis		37'700		37'000		32'772.00
3631.01	Gemeindeanteil LA öffentlicher Verkehr	37'700	0	37'000	0	32'772.00	0.00
7	Umweltschutz und Raumordnung	425'250	400'600	372'950	342'700	345'799.20	314'743.70
	Nettoergebnis		24'650		30'250		31'055.50
71	Wasserversorgung	188'300	188'300	158'700	158'700	155'484.80	155'484.80
710	Wasserversorgung	188'300	188'300	158'700	158'700	155'484.80	155'484.80
7101	Wasserversorgung [Gemeindebetrieb]	188'300	188'300	158'700	158'700	155'484.80	155'484.80
3010.01	Löhne Verwaltungs- und Betriebspersonal	500	0	500	0	880.00	0.00
3090.01	Aus- und Weiterbildung	500	0	400	0	370.00	0.00
3099.01	Übriger Personalaufwand	100	0	100	0	110.00	0.00
3100.01	Büro- und Verbrauchsmaterial	0	0	1'000	0	0.00	0.00
3111.01	Anschaffung Mobilien, Hydranten	0	0	2'000	0	810.40	0.00
3119.01	Anschaffung Wasserzähler	1'000	0	0	0	0.00	0.00

Einzelkonten nach Funktionen	Budget 2019		Budget 2018		Rechnung 2017	
	Aufwand	Ertrag	Aufwand	Ertrag	Aufwand	Ertrag
3120.01 Ver- und Entsorgung	4'000	0	4'000	0	3'862.65	0.00
3130.01 Telefon und Kommunikation, Porti	500	0	500	0	478.95	0.00
3130.02 Dienstleistungen Dritter	5'000	0	3'000	0	5'428.15	0.00
3132.01 Honorare externe Berater, Gutachter, Fachexperten etc.	0	0	5'000	0	0.00	0.00
3132.02 Nachführung Leitungskataster	2'000	0	1'500	0	3'026.75	0.00
3134.01 Sachversicherungsprämien	900	0	700	0	767.20	0.00
3143.01 Baulicher Unterhalt Leitungsnetz, Reservoir	23'000	0	15'000	0	17'217.75	0.00
3143.02 Unterhalt Hydranten	7'000	0	8'000	0	722.35	0.00
3151.01 Unterhalt Apparate, Maschinen, Geräte	2'000	0	2'000	0	2'361.45	0.00
3160.01 Baurechtszins Burgergemeinde	100	0	100	0	100.00	0.00
3300.30 Planmässige Abschreibungen Tiefbauten	3'200	0	0	0	0.00	0.00
3300.31 Abschreibungen Wiederbeschaffungswert	0	0	7'000	0	3'219.75	0.00
3300.90 Planmässige Abschreibungen übrige Sachanlagen	5'800	0	0	0	0.00	0.00
3510.11 Einlage Spezialfinanzierung Werterhalt	40'000	0	20'000	0	22'768.95	0.00
3510.51 Einlage in Spezialfinanzierung Werterhalt, Anschlussgebühren	20'000	0	20'000	0	17'229.05	0.00
3612.01 Interne Verrechnung von Dienstleistungen Gemeindewerke (SF)	17'000	0	17'000	0	17'000.00	0.00
4240.01 Grundgebühren Wasser	0	50'000	0	128'000	0.00	127'731.95
4240.11 Anschlussgebühren Wasser	0	20'000	0	20'000	0.00	17'229.05
4250.01 Verbrauchsgebühren Wasser	0	78'000	0	0	0.00	0.00
4409.01 Interne Verrechnung von kalk. Zinsen Gemeindewerke (SF)	0	1'300	0	700	0.00	1'304.05
4510.11 Entnahme Spezialfinanzierung Werterhalt	0	36'000	0	7'000	0.00	3'219.75
4631.01 Kantonsbeitrag	0	3'000	0	3'000	0.00	6'000.00
9010.10 Abschluss SF Wasser, Ertragsüberschuss	55'700	0	50'900	0	59'131.40	0.00
72 Abwasserentsorgung	171'400	171'400	140'200	140'200	121'782.50	121'782.50
720 Abwasserentsorgung	171'400	171'400	140'200	140'200	121'782.50	121'782.50
7201 Abwasserentsorgung [Gemeindebetrieb]	171'400	171'400	140'200	140'200	121'782.50	121'782.50
3130.01 Telefon und Kommunikation, Porti	200	0	200	0	186.60	0.00
3132.02 Nachführung Leitungskataster	1'500	0	1'500	0	2'109.55	0.00
3143.01 Baulicher Unterhalt Kanalisationsnetz	15'000	0	2'500	0	209.90	0.00
3300.30 Planmässige Abschreibungen Tiefbauten	1'700	0	0	0	0.00	0.00
3300.32 Abschreibungen Wiederbeschaffungswert	0	0	3'000	0	1'288.05	0.00
3300.90 Planmässige Abschreibungen übrige Sachanlagen	1'000	0	0	0	0.00	0.00
3510.12 Einlage Spezialfinanzierung Werterhalt	29'000	0	9'000	0	9'095.25	0.00
3510.52 Einlage in Spezialfinanzierung Werterhalt, Anschlussgebühren	20'000	0	20'000	0	9'204.75	0.00
3612.01 Interne Verrechnung von Dienstleistungen Gemeindewerke (SF)	17'000	0	17'000	0	17'000.00	0.00
3632.01 Betriebsbeitrag an GAFWW	86'000	0	87'000	0	80'733.70	0.00
4240.01 Grundgebühren Abwasser	0	48'000	0	110'000	0.00	109'251.65
4240.12 Anschlussgebühren Abwasser	0	20'000	0	20'000	0.00	9'204.75
4250.01 Verbrauchsgebühren Abwasser	0	62'000	0	0	0.00	0.00
4409.01 Interne Verrechnung von kalk. Zinsen Gemeindewerke (SF)	0	2'000	0	1'100	0.00	2'038.05
4510.12 Entnahme Spezialfinanzierung Werterhalt	0	17'700	0	3'000	0.00	1'288.05
9010.20 Abschluss SF Abwasser, Ertragsüberschuss	0	0	0	0	1'954.70	0.00

Einzelkonten nach Funktionen		Budget 2019		Budget 2018		Rechnung 2017	
		Aufwand	Ertrag	Aufwand	Ertrag	Aufwand	Ertrag
9011.20	Abschluss SF Abwasser, Aufwandüberschuss	0	21'700	0	6'100	0.00	0.00
73	Abfall	36'400	36'400	37'300	37'300	30'035.20	30'035.20
730	Abfall	36'400	36'400	37'300	37'300	30'035.20	30'035.20
7301	Abfall [Gemeindebetrieb]	36'400	36'400	37'300	37'300	30'035.20	30'035.20
3010.01	Löhne Verwaltungs- und Betriebspersonal	1'000	0	1'000	0	1'096.95	0.00
3101.01	KEBAG-Produkte	2'500	0	3'000	0	1'429.45	0.00
3130.01	Porti	100	0	300	0	86.30	0.00
3130.02	Entsorgungskosten	24'000	0	26'000	0	19'516.85	0.00
3130.03	Entsorgungskosten Tierkörperbeseitigung	4'000	0	3'000	0	3'193.55	0.00
3151.01	Unterhalt Entsorgungsanlagen	500	0	0	0	412.10	0.00
3612.01	Interne Verrechnung von Dienstleistungen Gemeindewerke (SF)	4'000	0	4'000	0	4'000.00	0.00
3636.01	Beitrag an Schützengesellschaft für Papiersammlung	300	0	0	0	300.00	0.00
4240.01	Kehrichtgebühren	0	25'000	0	25'000	0.00	25'275.00
4240.02	Benützungsggebühren Tierkörperbeseitigung	0	2'000	0	1'800	0.00	1'996.00
4250.01	Verkäufe KEBAG-Produkte	0	1'000	0	1'000	0.00	1'113.75
4250.02	Altmaterialverkauf	0	500	0	2'500	0.00	383.30
4260.02	Entschädigung VetroSwiss	0	1'000	0	1'000	0.00	1'004.65
4409.01	Interne Verrechnung von kalk. Zinsen Gemeindewerke (SF)	0	100	0	100	0.00	110.95
9011.30	Abschluss SF Abfall, Aufwandüberschuss	0	6'800	0	5'900	0.00	151.55
74	Verbauungen	4'900	0	13'500	2'000	8'086.00	0.00
	Nettoergebnis		4'900		11'500		8'086.00
741	Gewässerverbauungen	3'400	0	12'000	2'000	8'086.00	0.00
	Nettoergebnis		3'400		10'000		8'086.00
7410	Gewässerverbauungen	3'400	0	12'000	2'000	8'086.00	0.00
	Nettoergebnis		3'400		10'000		8'086.00
3142.01	Unterhalt Wasserbau	2'000	0	12'000	0	8'086.00	0.00
3300.90	Planmässige Abschreibungen übrige Sachanlagen	1'400	0	0	0	0.00	0.00
4611.01	Entschädigungen vom Kanton	0	0	0	2'000	0.00	0.00
745	Naturgefahren	1'500	0	1'500	0	0.00	0.00
	Nettoergebnis		1'500		1'500		0.00
7450	Naturgefahren	1'500	0	1'500	0	0.00	0.00
	Nettoergebnis		1'500		1'500		0.00
3134.01	Beitrag Einsatzkostenversicherung GVB	1'500	0	1'500	0	0.00	0.00
77	Übriger Umweltschutz	19'800	4'500	19'300	4'500	18'574.75	4'200.00
	Nettoergebnis		15'300		14'800		14'374.75
771	Friedhof und Bestattung	14'500	0	14'000	0	14'340.00	0.00
	Nettoergebnis		14'500		14'000		14'340.00
7710	Friedhof und Bestattung allgemein	14'500	0	14'000	0	14'340.00	0.00
	Nettoergebnis		14'500		14'000		14'340.00
3632.01	Beitrag Begräbnisverband Oberbipp	14'500	0	14'000	0	14'340.00	0.00

Einzelkonten nach Funktionen		Budget 2019		Budget 2018		Rechnung 2017	
		Aufwand	Ertrag	Aufwand	Ertrag	Aufwand	Ertrag
779	Umweltschutz	5'300	4'500	5'300	4'500	4'234.75	4'200.00
	Nettoergebnis		800		800		34.75
7792	Hundetoiletten	5'300	4'500	5'300	4'500	4'234.75	4'200.00
	Nettoergebnis		800		800		34.75
3010.01	Löhne Verwaltungs- und Betriebspersonal	500	0	800	0	454.75	0.00
3101.01	Betriebs- und Verbrauchsmaterial	800	0	500	0	780.00	0.00
3119.01	Anschaffung Robidog	1'000	0	1'000	0	0.00	0.00
3910.01	Interne Verrechnung von Dienstleistungen	3'000	0	3'000	0	3'000.00	0.00
4033.01	Hundetaxen	0	4'500	0	4'500	0.00	4'200.00
79	Raumordnung	4'450	0	3'950	0	11'835.95	3'241.20
	Nettoergebnis		4'450		3'950		8'594.75
790	Raumordnung	4'450	0	3'950	0	11'835.95	3'241.20
	Nettoergebnis		4'450		3'950		8'594.75
7900	Raumordnung allgemein	450	0	450	0	8'552.95	3'241.20
	Nettoergebnis		450		450		5'311.75
3130.02	ÖREB-Kataster	0	0	0	0	8'102.95	0.00
3635.01	Beitrag kantonale Planungsgruppe	450	0	450	0	450.00	0.00
4611.01	Entschädigungen vom Kanton	0	0	0	0	0.00	3'241.20
7907	Regionalkonferenzen	4'000	0	3'500	0	3'283.00	0.00
	Nettoergebnis		4'000		3'500		3'283.00
3634.01	Beitrag Region Oberaargau	4'000	0	3'500	0	3'283.00	0.00
8	Volkswirtschaft	3'800	20'500	3'600	20'000	3'876.20	20'671.00
	Nettoergebnis	16'700		16'400		16'794.80	
81	Landwirtschaft	2'500	0	2'300	0	2'501.20	0.00
	Nettoergebnis		2'500		2'300		2'501.20
811	Verwaltung, Vollzug und Kontrolle	1'000	0	800	0	1'001.20	0.00
	Nettoergebnis		1'000		800		1'001.20
8110	Verwaltung, Vollzug und Kontrolle	1'000	0	800	0	1'001.20	0.00
	Nettoergebnis		1'000		800		1'001.20
3130.01	Dienstleistungen Dritter (IP Ring Waldhof)	1'000	0	800	0	944.30	0.00
3170.01	Reisekosten und Spesen	0	0	0	0	56.90	0.00
812	Strukturverbesserungen	1'500	0	1'500	0	1'500.00	0.00
	Nettoergebnis		1'500		1'500		1'500.00
8120	Strukturverbesserungen	1'500	0	1'500	0	1'500.00	0.00
	Nettoergebnis		1'500		1'500		1'500.00
3635.01	Beitrag Flurgenossenschaft	1'500	0	1'500	0	1'500.00	0.00
84	Tourismus	1'300	0	1'300	0	1'375.00	0.00
	Nettoergebnis		1'300		1'300		1'375.00
840	Tourismus	1'300	0	1'300	0	1'375.00	0.00
	Nettoergebnis		1'300		1'300		1'375.00
8400	Tourismus	1'300	0	1'300	0	1'136.00	0.00
	Nettoergebnis		1'300		1'300		1'136.00
3000.01	Entschädigungen, Sitzungsgelder	1'000	0	1'000	0	1'136.00	0.00
3636.01	Beitrag pro Jura Bipperamt	300	0	300	0	0.00	0.00

Einzelkonten nach Funktionen		Budget 2019		Budget 2018		Rechnung 2017	
		Aufwand	Ertrag	Aufwand	Ertrag	Aufwand	Ertrag
8406	Regionaler Tourismus	0	0	0	0	239.00	0.00
	Nettoergebnis		0		0		239.00
3636.01	Beiträge an private Organisationen ohne Erwerbszweck	0	0	0	0	239.00	0.00
87	Brennstoffe und Energie	0	20'500	0	20'000	0.00	20'671.00
	Nettoergebnis	20'500		20'000		20'671.00	
871	Elektrizität	0	20'500	0	20'000	0.00	20'671.00
	Nettoergebnis	20'500		20'000		20'671.00	
8710	Elektrizität allgemein	0	20'500	0	20'000	0.00	20'671.00
	Nettoergebnis	20'500		20'000		20'671.00	
4120.01	Konzession Onyx Energie Netze AG	0	20'500	0	20'000	0.00	20'671.00
9	Finanzen und Steuern	202'800	1'601'750	215'200	1'577'900	262'970.22	1'452'874.85
	Nettoergebnis	1'398'950		1'362'700		1'189'904.63	
91	Steuern	7'000	1'298'500	7'000	1'253'500	-3'203.10	1'271'810.55
	Nettoergebnis	1'291'500		1'246'500		1'275'013.65	
910	Steuern	7'000	1'298'500	7'000	1'253'500	-3'203.10	1'271'810.55
	Nettoergebnis	1'291'500		1'246'500		1'275'013.65	
9100	Allgemeine Gemeindesteuern	7'000	1'114'500	7'000	1'065'500	-4'722.40	1'095'310.40
	Nettoergebnis	1'107'500		1'058'500		1'100'032.80	
3181.01	Forderungsverluste allgemeine Gemeindesteuern	7'000	0	7'000	0	-4'722.40	0.00
4000.01	Einkommenssteuern	0	1'000'000	0	980'000	0.00	959'404.40
4000.20	Nachsteuern und Bussen	0	0	0	0	0.00	13'435.05
4000.40	Aktive Steuerauscheidungen Einkommen	0	5'000	0	5'000	0.00	3'626.75
4000.50	Passive Steuerauscheidungen Einkommen	0	-25'000	0	-25'000	0.00	-13'951.35
4001.01	Vermögenssteuern	0	118'000	0	90'000	0.00	113'220.05
4001.40	Aktive Steuerauscheidungen Vermögen	0	3'000	0	3'000	0.00	1'835.15
4001.50	Passive Steuerauscheidungen Vermögen	0	-2'500	0	-2'500	0.00	-4'657.60
4002.01	Quellensteuern	0	5'000	0	5'000	0.00	5'818.40
4002.10	Quellensteuern ausserhalb der Ertragsabrechnung (BGSA, Grenzgänger)	0	0	0	0	0.00	28.45
4010.01	Gewinnsteuern	0	3'000	0	2'000	0.00	3'088.10
4010.40	Aktive Steuerauscheidungen Gewinnsteuern	0	5'500	0	5'500	0.00	5'064.30
4010.50	Passive Steuerauscheidungen Gewinnsteuern	0	-500	0	-500	0.00	0.00
4011.01	Kapitalsteuern	0	1'000	0	1'000	0.00	1'024.25
4011.40	Aktive Steuerauscheidungen Kapitalsteuern	0	0	0	0	0.00	98.30
4011.50	Passive Steuerauscheidungen Kapitalsteuern	0	0	0	0	0.00	-7.15
4029.01	Eingang abgeschriebene Steuern	0	2'000	0	2'000	0.00	7'283.30
9101	Sondersteuern	0	60'000	0	60'000	1'457.00	55'332.65
	Nettoergebnis	60'000		60'000		53'875.65	
3181.01	Forderungsverluste Sondersteuern	0	0	0	0	1'457.00	0.00
4022.01	Grundstückgewinnsteuern	0	20'000	0	20'000	0.00	34'728.20
4022.10	Sonderveranlagungen	0	40'000	0	40'000	0.00	20'523.35
4029.01	Eingang abgeschriebene Sondersteuern	0	0	0	0	0.00	81.10

Einzelkonten nach Funktionen		Budget 2019		Budget 2018		Rechnung 2017	
		Aufwand	Ertrag	Aufwand	Ertrag	Aufwand	Ertrag
9102	Liegenschaftssteuern	0	124'000	0	128'000	62.30	121'167.50
	Nettoergebnis	124'000		128'000		121'105.20	
3181.01	Forderungsverluste	0	0	0	0	62.30	0.00
	Liegenschaftssteuern						
4021.01	Liegenschaftssteuern	0	124'000	0	128'000	0.00	121'167.50
93	Finanz- und Lastenausgleich	92'100	114'500	86'500	108'100	86'582.00	105'183.00
	Nettoergebnis	22'400		21'600		18'601.00	
930	Finanz- und Lastenausgleich	92'100	114'500	86'500	108'100	86'582.00	105'183.00
	Nettoergebnis	22'400		21'600		18'601.00	
9300	Finanz- und Lastenausgleich	92'100	114'500	86'500	108'100	86'582.00	105'183.00
	Nettoergebnis	22'400		21'600		18'601.00	
3621.60	Gemeindeanteil LA Neue Aufgabenteilung	92'100	0	86'500	0	86'582.00	0.00
4621.60	Zuschuss geografisch-topografische Lasten	0	71'500	0	71'500	0.00	71'446.00
4621.61	Zuschuss soziodemografische Lasten	0	4'000	0	3'600	0.00	3'622.00
4622.70	Zuschuss Disparitätenabbau	0	39'000	0	33'000	0.00	30'115.00
95	Ertragsanteile, übrige	0	3'000	0	3'000	0.00	0.00
	Nettoergebnis	3'000		3'000		0.00	0.00
950	Ertragsanteile, übrige	0	3'000	0	3'000	0.00	0.00
	Nettoergebnis	3'000		3'000		0.00	0.00
9500	Ertragsanteile, übrige	0	3'000	0	3'000	0.00	0.00
	Nettoergebnis	3'000		3'000		0.00	0.00
4024.01	Erbschafts- und Schenkungssteuern	0	3'000	0	3'000	0.00	0.00
96	Vermögens- und Schuldenverwaltung	94'400	63'200	112'400	96'500	93'823.57	75'744.85
	Nettoergebnis		31'200		15'900		18'078.72
961	Zinsen	26'800	11'000	24'000	26'300	24'408.42	7'050.35
	Nettoergebnis		15'800		2'300		17'358.07
9610	Zinsen	26'800	11'000	24'000	26'300	24'408.42	7'050.35
	Nettoergebnis		15'800		2'300		17'358.07
3181.01	Abschreibungen (Verzugszins)	1'000	0	1'000	0	-1'983.40	0.00
3401.01	Verzinsung kurzfristige Finanzverbindlichkeiten	6'700	0	0	0	0.00	0.00
3401.02	Zinsen auf Depotgeldern	50	0	50	0	55.45	0.00
3406.01	Verzinsung langfristige Finanzverbindlichkeiten	14'000	0	17'900	0	18'078.17	0.00
3409.01	Übrige Passivzinsen	50	0	50	0	46.85	0.00
3409.02	Interne Verrechnung von kalk. Zinsen Gemeindewerke (SF)	2'000	0	2'000	0	3'578.55	0.00
3499.02	Vergütungszinsen (Steuern)	3'000	0	3'000	0	4'632.80	0.00
4401.02	Verzugszinsen (Steuern)	0	8'000	0	8'000	0.00	7'050.35
4420.01	Dividenden auf Beteiligungen des Verwaltungsvermögens	0	3'000	0	2'000	0.00	0.00
4940.01	Interne Verrechnung von kalk. Zinsen	0	0	0	16'300	0.00	0.00
963	Liegenschaften des Finanzvermögens	67'600	52'200	88'400	70'200	69'415.15	68'694.50
	Nettoergebnis		15'400		18'200		720.65
9630	Liegenschaften des Finanzvermögens	67'600	52'200	88'400	70'200	69'415.15	68'694.50
	Nettoergebnis		15'400		18'200		720.65
3010.01	Löhne Betriebs- und Verwaltungspersonal	5'500	0	5'500	0	5'637.50	0.00
3050.01	AG-Beiträge AHV, IV EO, ALV	400	0	400	0	342.20	0.00

Einzelkonten nach Funktionen	Budget 2019		Budget 2018		Rechnung 2017	
	Aufwand	Ertrag	Aufwand	Ertrag	Aufwand	Ertrag
3053.01 AG-Beiträge Unfallversicherung	0	0	0	0	10.70	0.00
3054.01 AG-Beiträge Familienausgleichskasse	100	0	100	0	96.40	0.00
3055.01 AG-Beiträge Krankentaggeldversicherung	100	0	100	0	61.80	0.00
3102.01 Drucksachen, Publikationen	1'000	0	1'000	0	0.00	0.00
3430.01 Baulicher Unterhalt Gemeindehaus	0	0	3'000	0	4'545.60	0.00
3430.02 Baulicher Unterhalt Lehrerhaus	3'000	0	2'000	0	0.00	0.00
3431.01 Nicht baulicher Unterhalt Gemeindehaus	0	0	4'000	0	3'887.40	0.00
3431.02 Nicht baulicher Unterhalt Lehrerhaus	2'000	0	2'000	0	159.00	0.00
3439.01 Übriger Unterhalt Gemeindehaus	14'500	0	15'000	0	14'975.05	0.00
3439.02 Übriger Unterhalt Lehrerhaus	4'000	0	4'500	0	2'764.50	0.00
3893.01 Einlage SF Werterhalt Liegenschaften FV	37'000	0	34'500	0	36'935.00	0.00
3940.01 Interne Verrechnungen von kalk. Zinsen	0	0	16'300	0	0.00	0.00
4430.01 Pachtzinse	0	800	0	300	0.00	764.20
4430.02 Mietzinse Gemeindehaus	0	24'000	0	38'500	0.00	42'984.70
4430.03 Mietzinse Lehrerhaus	0	20'400	0	20'400	0.00	20'400.00
4439.02 Nebenkosten Gemeindehaus	0	4'000	0	0	0.00	0.00
4893.01 Entnahme SF Werterhalt Liegenschaften FV	0	3'000	0	11'000	0.00	4'545.60
97 Rückverteilungen	0	200	0	200	0.00	136.45
Nettoergebnis	200		200		136.45	
971 Rückverteilungen aus CO2-Abgabe	0	200	0	200	0.00	136.45
Nettoergebnis	200		200		136.45	
9710 Rückverteilungen aus CO2-Abgabe	0	200	0	200	0.00	136.45
Nettoergebnis	200		200		136.45	
4699.10 Rückverteilung CO2-Abgabe	0	200	0	200	0.00	136.45
99 Nicht aufgeteilte Posten	9'300	122'350	9'300	116'600	85'767.75	0.00
Nettoergebnis	113'050		107'300		85'767.75	
990 Nicht aufgeteilte Posten	9'300	122'350	9'300	57'100	85'767.75	0.00
Nettoergebnis	113'050		47'800		85'767.75	
9900 Nicht aufgeteilte Posten	9'300	122'350	9'300	57'100	85'767.75	0.00
Nettoergebnis	113'050		47'800		85'767.75	
3300.90 Planmässige Abschreibungen altrechtliches Verwaltungsvermögen (12 Jahre)	9'300	0	9'300	0	9'282.00	0.00
3894.01 Zusätzliche Abschreibungen, Ertragsüberschuss	0	0	0	0	76'485.75	0.00
4894.01 Entnahme zusätzliche Abschreibungen, Aufwandüberschuss	0	122'350	0	57'100	0.00	0.00
999 Abschluss	0	0	0	59'500	0.00	0.00
Nettoergebnis		0	59'500		0.00	0.00
9990 Abschluss	0	0	0	59'500	0.00	0.00
Nettoergebnis		0	59'500		0.00	0.00
9001.01 Abschluss Erfolgsrechnung, Aufwandüberschuss	0	0	0	59'500	0.00	0.00
Total Aufwand	2'332'250		2'201'900		2'049'585.00	
Total Ertrag		2'332'250		2'201'900		2'049'585.00
Aufwandüberschuss		0		0		0.00
Ertragsüberschuss	0		0		0.00	

Sachgruppengliederung		Budget 2019		Budget 2018		Rechnung 2017	
		Ausgaben	Einnahmen	Ausgaben	Einnahmen	Ausgaben	Einnahmen
5	Investitionsausgaben	149'000		360'000		634'601.95	
50	Sachanlagen	85'000		360'000		623'811.95	
501	Strassen / Verkehrswege					263'092.40	
5010	Strassen / Verkehrswege					263'092.40	
503	Übriger Tiefbau	55'000		310'000		360'719.55	
5030	Übrige Tiefbauten allgemein					68'201.70	
5031	Tiefbauten Wasserversorgung	25'000		225'000		191'700.50	
5032	Tiefbauten Abwasserbeseitigung	30'000		85'000		100'817.35	
504	Hochbauten			50'000			
5040	Hochbauten			50'000			
509	Übrige Sachanlagen	30'000					
5090	Übrige Sachanlagen	30'000					
52	Immaterielle Anlagen	64'000					
529	Übrige immaterielle Anlagen	64'000					
5290	Übrige immaterielle Anlagen	14'000					
5291	Wasserversorgung	50'000					
59	Übertrag an Bilanz					10'790.00	
590	Passivierungen					10'790.00	
5900	Passivierte Einnahmen					10'790.00	
6	Investitionseinnahmen		149'000		360'000		634'601.95
63	Investitionsbeiträge für eigene Rechnung						10'790.00
631	Kantone und Konkordate						10'790.00
6310	Investitionsbeiträge von Kantonen und Konkordaten						10'790.00
69	Übertrag an Bilanz		149'000		360'000		623'811.95
690	Aktivierungen		149'000		360'000		623'811.95
6900	Aktivierte Ausgaben		149'000		360'000		623'811.95
	Total Investitionsausgaben	149'000		360'000		634'601.95	
	Total Investitionseinnahmen		149'000		360'000		634'601.95
	Nettoinvestition						
	Überschuss Investitionsrechnung						

Funktionale Gliederung	Budget 2019		Budget 2018		Rechnung 2017	
	Ausgaben	Einnahmen	Ausgaben	Einnahmen	Ausgaben	Einnahmen
0 Allgemeine Verwaltung Nettoausgaben/-einnahmen	30'000	0	0	0	0.00	0.00
		30'000		0		0.00
2 Bildung Nettoausgaben/-einnahmen	0	0	50'000	0	68'201.70	4'790.00
		0		50'000		63'411.70
6 Verkehr und Nachrichtenübermittlung Nettoausgaben/-einnahmen	0	0	0	0	263'092.40	0.00
		0		0		263'092.40
7 Umweltschutz und Raumordnung Nettoausgaben/-einnahmen	119'000	105'000	310'000	310'000	298'517.85	298'517.85
		14'000		0		0.00
9 Finanzen und Steuern Nettoausgaben/-einnahmen	0	44'000	0	50'000	4'790.00	331'294.10
	44'000		50'000		326'504.10	
Total Investitionsausgaben	149'000		360'000		634'601.95	
Total Investitionseinnahmen		149'000		360'000		634'601.95
Nettoinvestition		0		0		0.00
Überschuss Investitionsrechnung	0		0		0.00	

Investitionsrechnung nach Funktionen		Budget 2019		Budget 2018		Rechnung 2017	
		Ausgaben	Einnahmen	Ausgaben	Einnahmen	Ausgaben	Einnahmen
0	Allgemeine Verwaltung	30'000					
	Nettoausgaben/-einnahmen		30'000				
02	Allgemeine Dienste	30'000					
	Nettoausgaben/-einnahmen		30'000				
022	Allgemeine Dienste	30'000					
	Nettoausgaben/-einnahmen		30'000				
0220	Allgemeine Dienste	30'000					
	Nettoausgaben/-einnahmen		30'000				
5090.02	Archivreorganisation	30'000					
2	Bildung			50'000		68'201.70	4'790.00
	Nettoausgaben/-einnahmen				50'000		63'411.70
21	Obligatorische Schule			50'000		68'201.70	4'790.00
	Nettoausgaben/-einnahmen				50'000		63'411.70
217	Schulliegenschaften			50'000		68'201.70	4'790.00
	Nettoausgaben/-einnahmen				50'000		63'411.70
2170	Schulliegenschaften			50'000		68'201.70	4'790.00
	Nettoausgaben/-einnahmen				50'000		63'411.70
5030.01	Sanierung Sportplatz					68'201.70	
5040.01	Schulhaus Dorf, Umbau OG und Sanierung			50'000			
6310.01	Sanierung Sportplatz, Kantonsbeitrag						4'790.00
6	Verkehr und Nachrichtenübermittlung					263'092.40	
	Nettoausgaben/-einnahmen						263'092.40
61	Strassenverkehr					263'092.40	
	Nettoausgaben/-einnahmen						263'092.40
615	Gemeindestrassen					263'092.40	
	Nettoausgaben/-einnahmen						263'092.40
6150	Gemeindestrassen					263'092.40	
	Nettoausgaben/-einnahmen						263'092.40
5010.01	Strassensanierung Oberer Winkel					263'092.40	
7	Umweltschutz und Raumordnung	119'000	105'000	310'000	310'000	298'517.85	298'517.85
	Nettoausgaben/-einnahmen		14'000				
71	Wasserversorgung	75'000	75'000	225'000	225'000	197'700.50	197'700.50
710	Wasserversorgung	75'000	75'000	225'000	225'000	197'700.50	197'700.50
7101	Wasserversorgung [Gemeindebetrieb]	75'000	75'000	225'000	225'000	197'700.50	197'700.50
5031.01	Erschliessung Mattenboden			25'000			
5031.02	Ersatz Druckwasserleitung Oberer Winkel					191'700.50	
5031.03	Ringleitung Schützgasse, Projekt	25'000		200'000			
5291.01	Genereller Wasserversorgungsplan (GWP)	50'000					
5900.10	Passivierte Einnahmen SF Wasserversorgung					6'000.00	
6310.02	Ersatz Druckwasserleitung Oberer Winkel, Kantonsbeitrag						6'000.00
6900.10	Aktiviert Ausgaben SF Wasserversorgung		75'000		225'000		191'700.50

Investitionsrechnung nach Funktionen		Budget 2019		Budget 2018		Rechnung 2017	
		Ausgaben	Einnahmen	Ausgaben	Einnahmen	Ausgaben	Einnahmen
72	Abwasserentsorgung	30'000	30'000	85'000	85'000	100'817.35	100'817.35
720	Abwasserentsorgung	30'000	30'000	85'000	85'000	100'817.35	100'817.35
7201	Abwasserentsorgung [Gemeindebetrieb]	30'000	30'000	85'000	85'000	100'817.35	100'817.35
5032.01	Genereller Entwässerungsplan GEP, Umsetzung 1. Etappe					59'514.65	
5032.02	Erschliessung Mattenboden			25'000			
5032.03	Abwassersanierung Oberer Winkel					41'302.70	
5032.04	Genereller Entwässerungsplan GEP, Umsetzung 2. Etappe			60'000			
5032.05	Abwasserleitung Unterer Winkel-Bühlweg	30'000					
6900.20	Aktivierte Ausgaben SF Abwasserentsorgung		30'000		85'000		100'817.35
79	Raumordnung Nettoausgaben/-einnahmen	14'000	14'000				
790	Raumordnung Nettoausgaben/-einnahmen	14'000	14'000				
7900	Raumordnung allgemein Nettoausgaben/-einnahmen	14'000	14'000				
5290.01	Überarbeitung Bauordnung: Anpassung Bauvorschriften, Planungsarbeiten	14'000					
9	Finanzen und Steuern Nettoausgaben/-einnahmen	44'000	44'000	50'000	50'000	4'790.00	331'294.10
99	Nicht aufgeteilte Posten Nettoausgaben/-einnahmen	44'000	44'000	50'000	50'000	4'790.00	331'294.10
999	Abschluss Nettoausgaben/-einnahmen	44'000	44'000	50'000	50'000	4'790.00	331'294.10
9990	Abschluss Nettoausgaben/-einnahmen	44'000	44'000	50'000	50'000	4'790.00	331'294.10
5900.00	Passivierte Einnahmen Einwohnergemeinde					4'790.00	
6900.00	Aktivierte Ausgaben Einwohnergemeinde		44'000		50'000		331'294.10
	Total Investitionsausgaben	149'000		360'000		634'601.95	
	Total Investitionseinnahmen		149'000		360'000		634'601.95
	Nettoinvestition						
	Überschuss Investitionsrechnung						